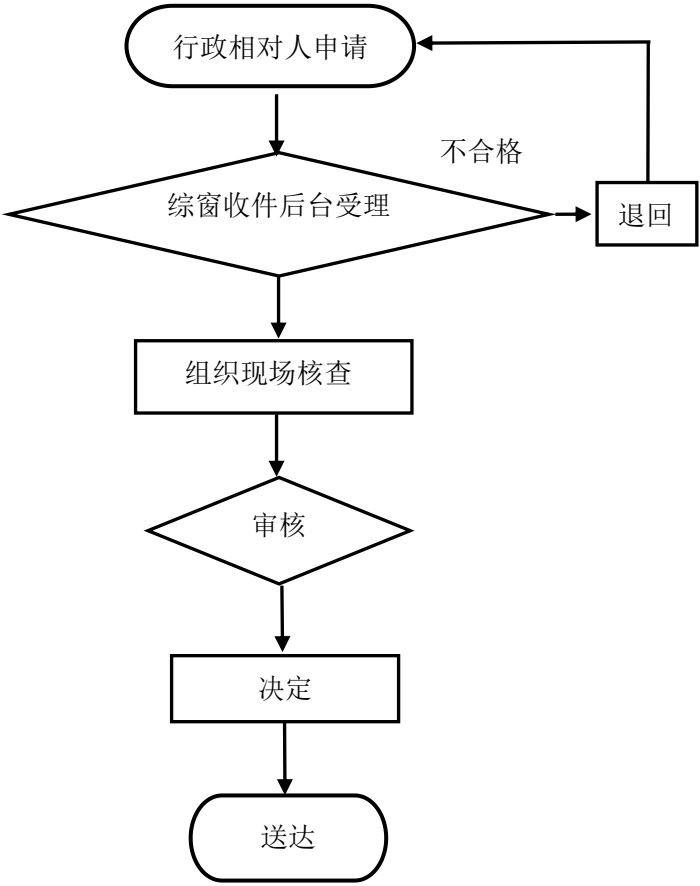


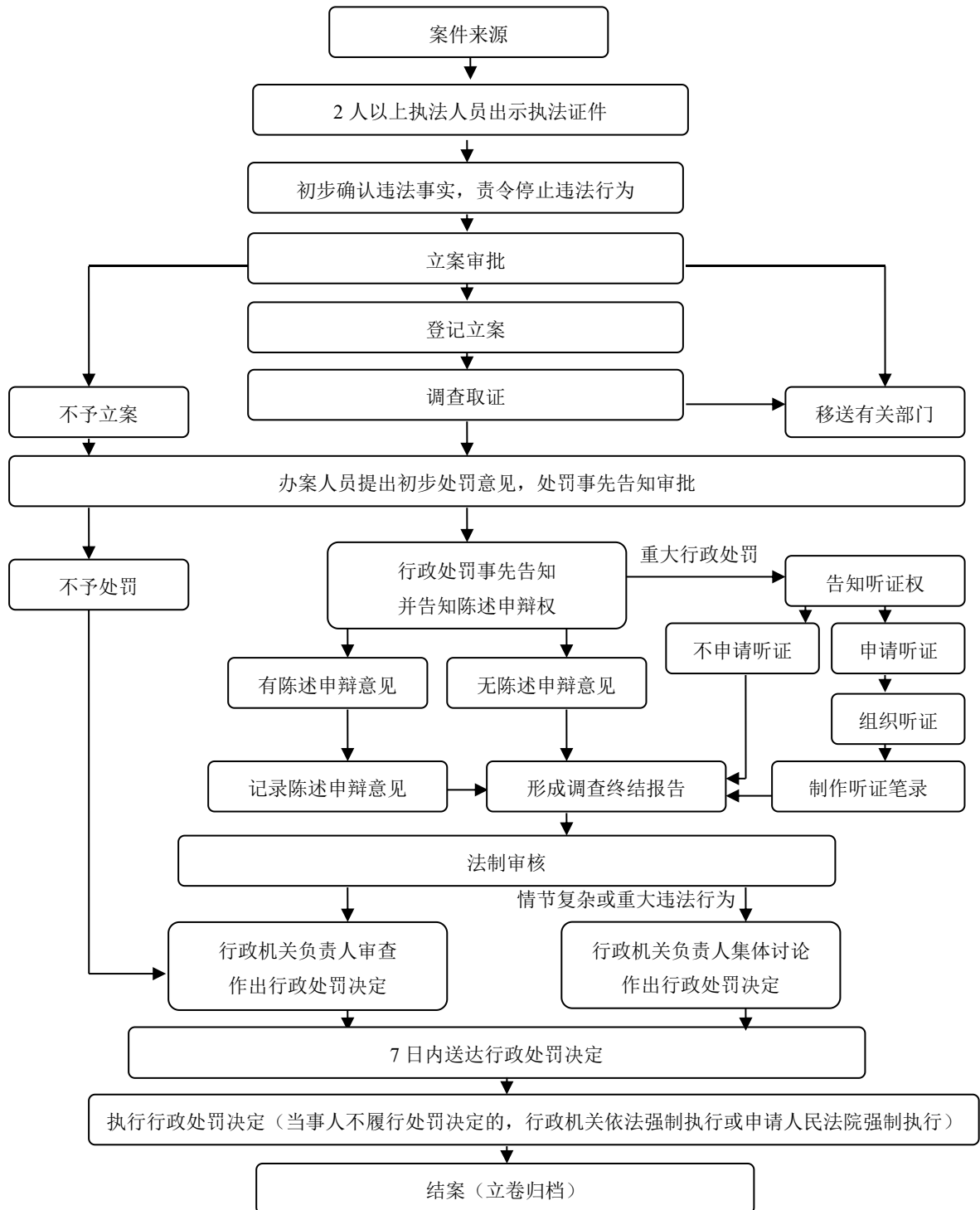
修武县文化广电和旅游局行政执法流程图

(一) 行政许可

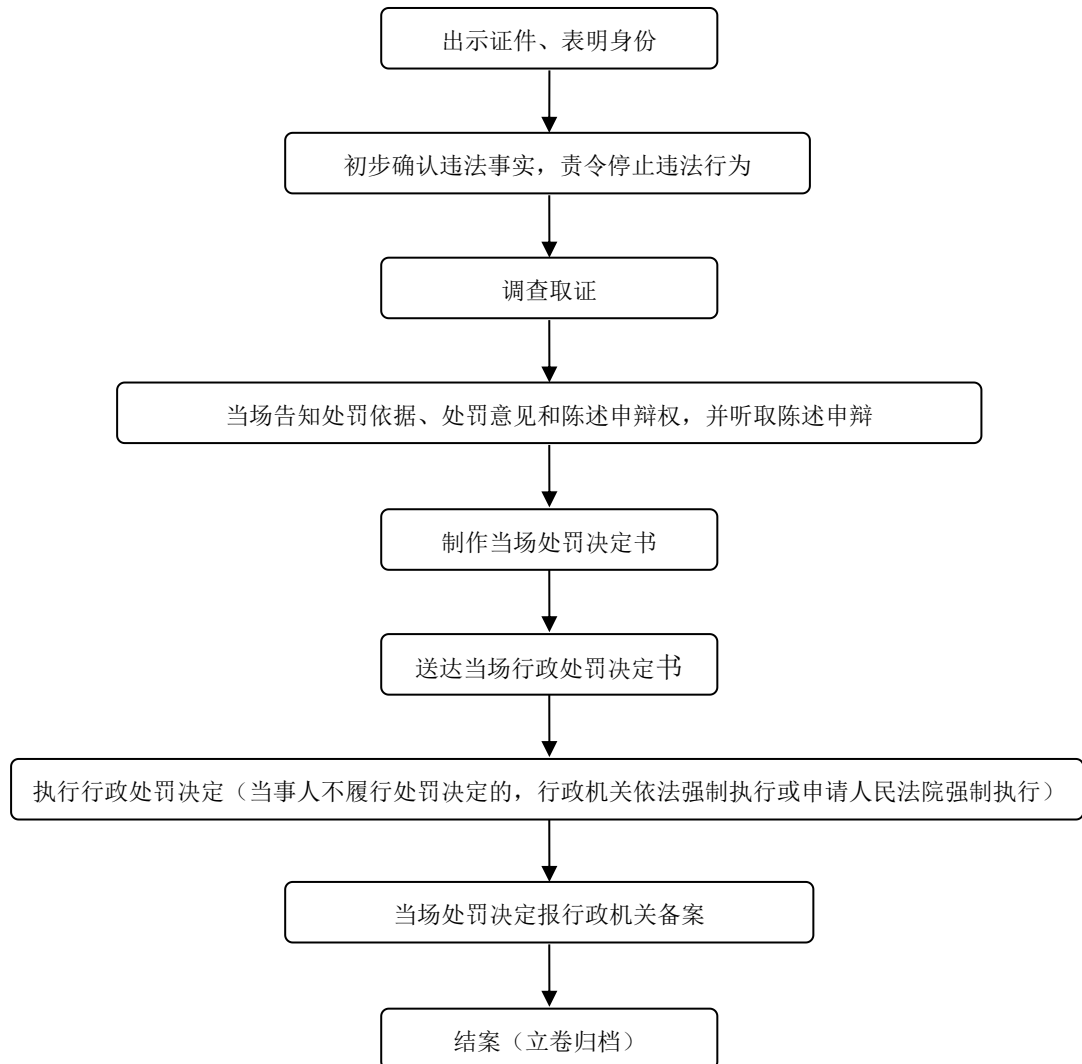


(二) 行政处罚

1、行政处罚类一般程序流程图



2、行政处罚类简易程序流程图



备注：违法事实确凿并有法定依据，对公民处以二百元以下、对法人或者其他组织处以三千元以下罚款或者警告的行政处罚，可以当场作出行政处罚决定的，适用本图。