

博爱县孝敬镇国土空间总体规划 (2021-2035)

【公众征求意见稿】

2025.10



前言

为贯彻落实《中共中央国务院关于建立国土空间规划体系并监督实施的若干意见》和河南省委省政府、焦作市市委市政府、博爱县县政府关于国土空间规划的工作要求，保障重大战略任务实施，建立科学高效的国土空间规划体系，谋划新时代国土空间开发格局，编制《博爱县孝敬镇国土空间总体规划（2021-2035年）》（以下简称《规划》）。

《规划》是对上位国土空间规划的细化落实，是对乡镇所辖范围内国土空间开发、保护、利用、修复作出的综合部署和具体安排，是编制详细规划和实施国土空间用途管制的基本依据，侧重体现实施性和操作性。



规划范围与期限

规划范围包括镇域全部和集镇范围两个层次，镇域全部为孝敬镇行政管辖区内全部国土空间，总面积6029.01 公顷，集镇范围为镇政府所在地及周边区域，总面积为99.03 公顷。

本次规划基期年是2020年，规划期限为：2021-2035 年。近期：2021-2025 年；远期：2026-2035 年。





规划指导思想与原则

规划指导思想：坚持以习近平新时代中国特色社会主义思想为指导，全面贯彻党的二十大、习近平总书记关于河南省重要讲话指示批示精神，及党中央、国务院最新重大决策部署，坚持以人民为中心的发展思想，落实博爱县孝敬镇绿色发展的新目标新定位，整体谋划新时代博爱县孝敬镇国土空间规划体系，健全国土空间开发保护制度，提升孝敬镇国土空间品质，实现国土空间开发保护更高质量、更有效率、更加公平、更可持续，为发展规划落地实施、加快建设提供空间保障。

规划原则：底线约束、节约集约；城乡融合、绿色发展；明确目标、强化实施；因地制宜、突出特色；以人为本、注重品质。



发展定位与目标

城镇定位：博爱县县域总体格局中三心之一，综合性重点乡镇。

职能分工：以发展规模化现代农业为基础，以特色农业和农副产品加工与集散为主、商业贸易为辅助的美丽乡镇。

城镇性质：博爱县南部农产品主导区发展中心、全国优秀蔬菜基地，孝敬镇镇域政治、经济、文化中心，以果蔬种植和农副产品加工为主的综合型生态宜居重点乡镇。

规划目标：至2025 年，三条空间管制控制线全面落地，耕地保护目标3908.82 公顷，城镇建设用地达99.03 公顷；至2035 年，镇区以较大动力带动各镇区、各行政村的经济快速发展。



开发保护战略

1、严守底线，筑牢发展根基

落实最严格生态保护、资源节约和耕地保护制度，视生态环境为发展底线和红线；采取强有力措施，确保长期稳定利用耕地数量不减少；强化安全底线，提升应对气候变化、公共卫生等风险的能力。

2、优化结构，促进集约高效

以底线约束倒逼土地利用方式从粗放扩张转向内涵提升，推动空间利用向集约紧凑、功能复合、低碳高效转型。

3、产业引领，驱动高质量发展

立足传统农业，依托家庭农场与合作社，建设高效特色“农业园区”。以农业科技创新为动力，带动经济、社会、生态全方位高质量发展。

4、以人为本，推动城乡融合

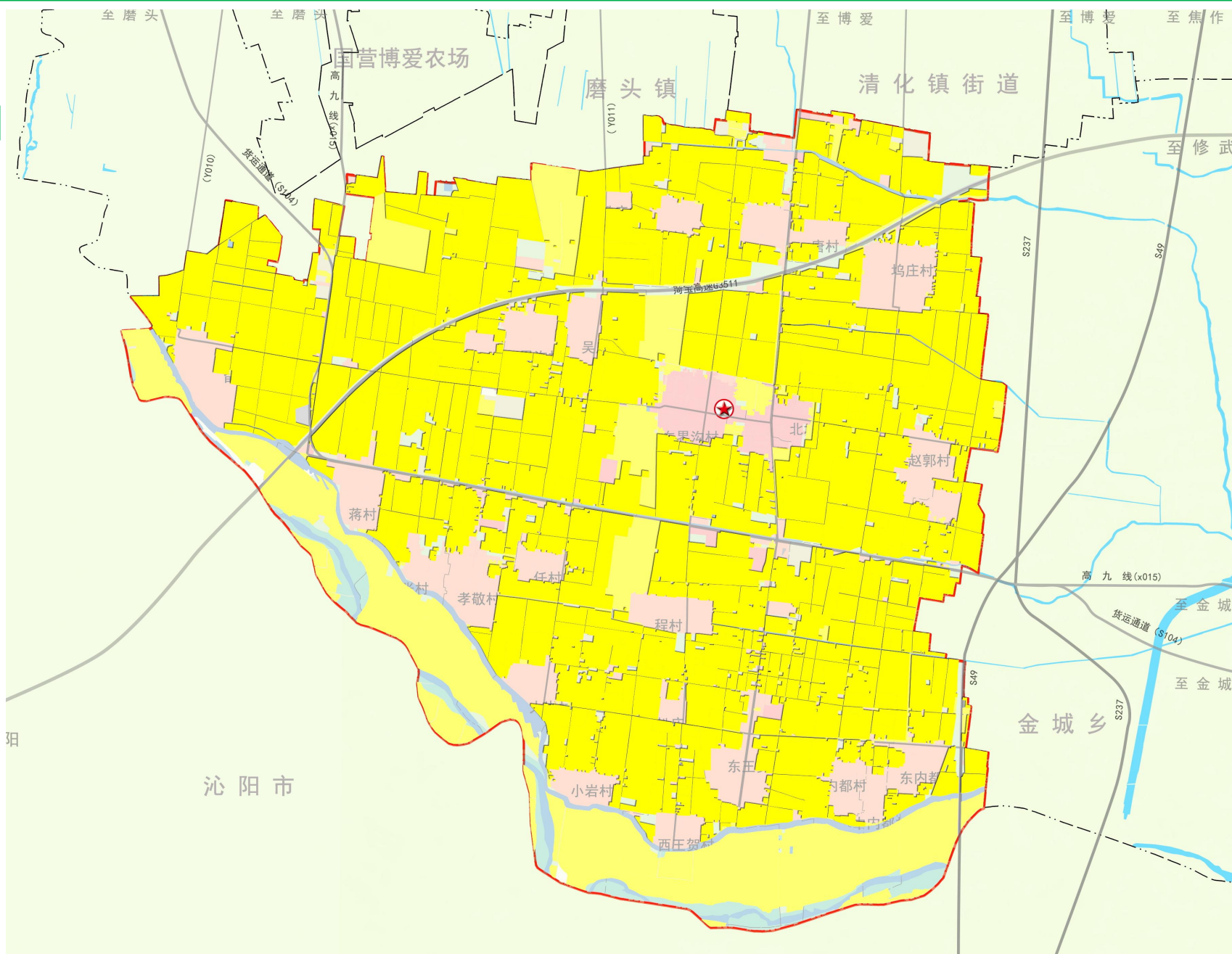
优化国土空间布局，补齐基础设施与公共服务短板，推进城乡社区生活圈全覆盖。推动城市更新和村庄整治，塑造城乡魅力空间，提升镇区规模集聚和能级，促进镇村协调发展，全面提升城乡宜居品质。



耕地与永久基本农田

落实最严格的耕地保护制度，按照永久基本农田应划尽划、应保尽保的原则。

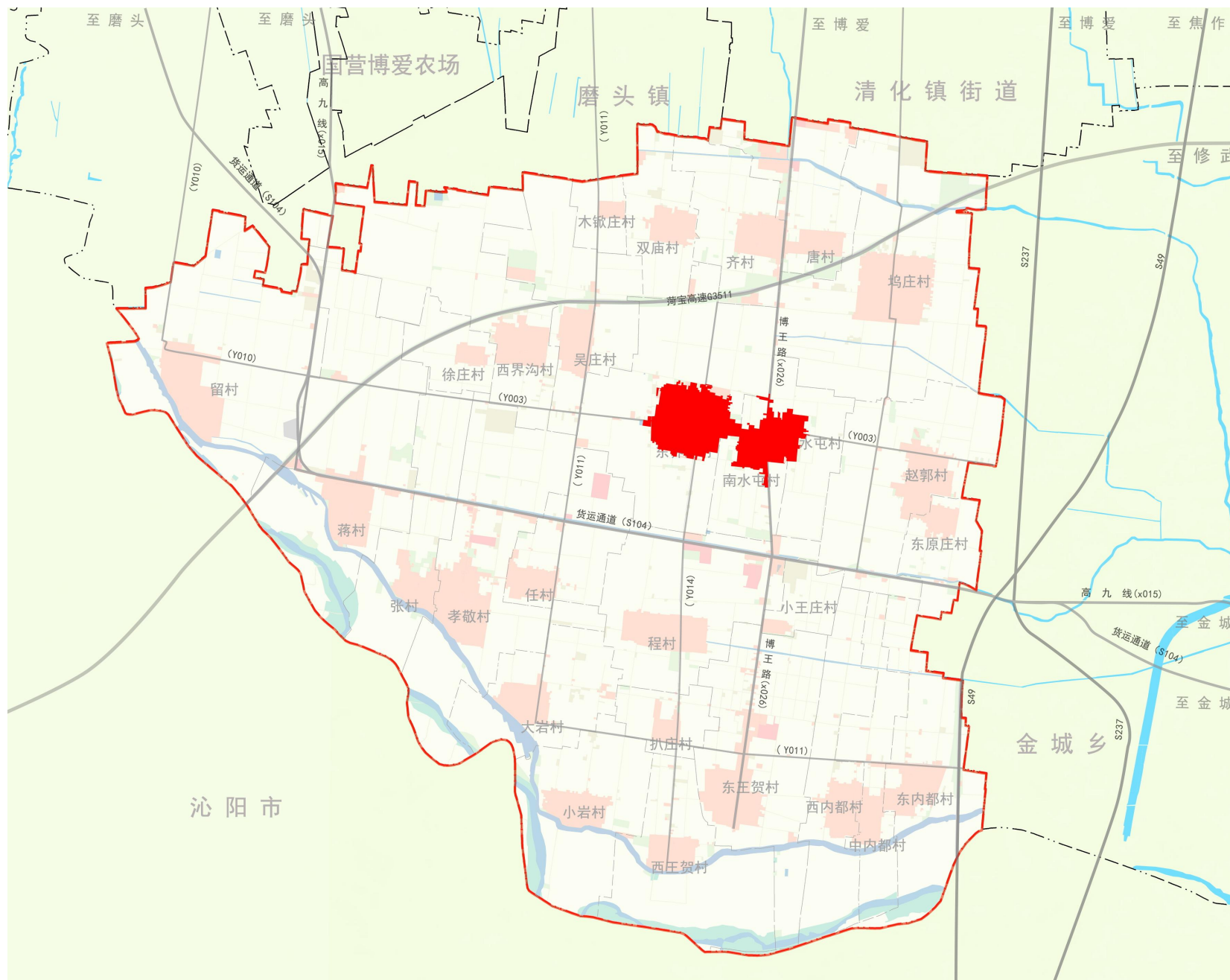
至2035 年，全镇耕地保有量不低于3908.82 公顷（5.86 万亩），划定永久基本农田保护红线面积634.61 公顷（5.45 万亩）。





城镇开发边界

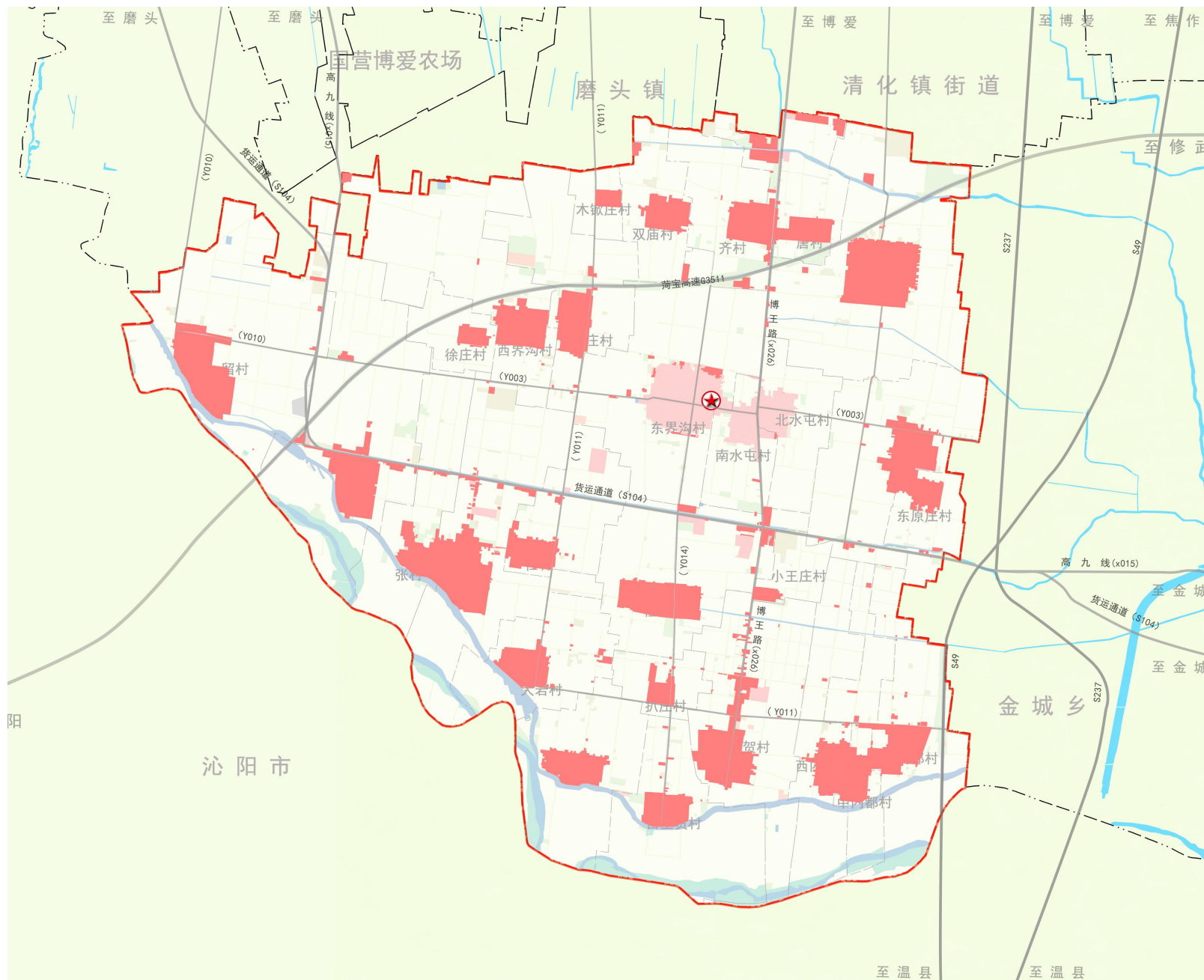
至2035 年，孝敬镇城镇开
发边界面积为99.03 公顷。
全部为城镇集中建设区。





村庄建设边界

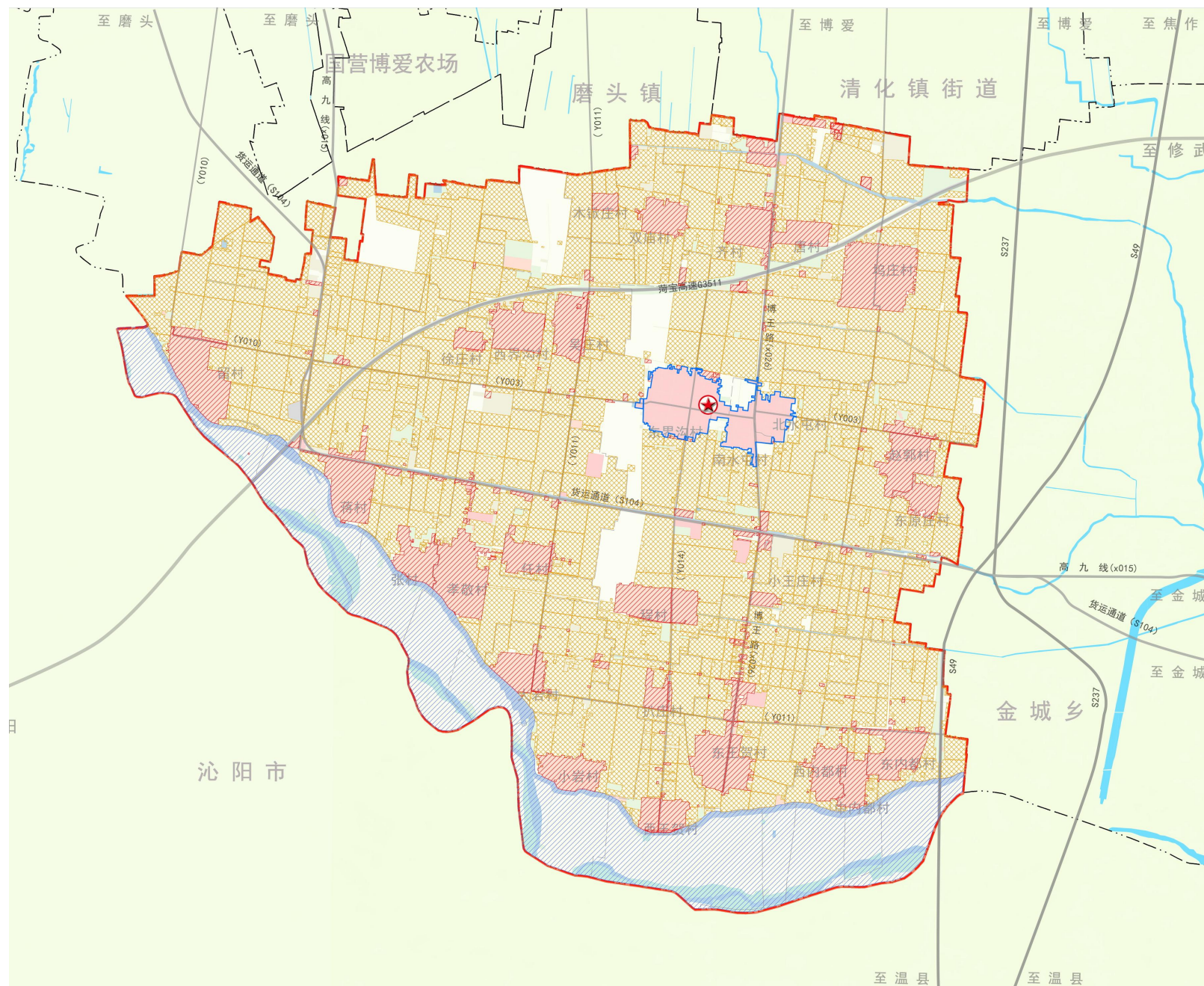
规划至2035 年，孝敬镇划定
村庄建设规模703.65 公顷。





洪涝风险控制线

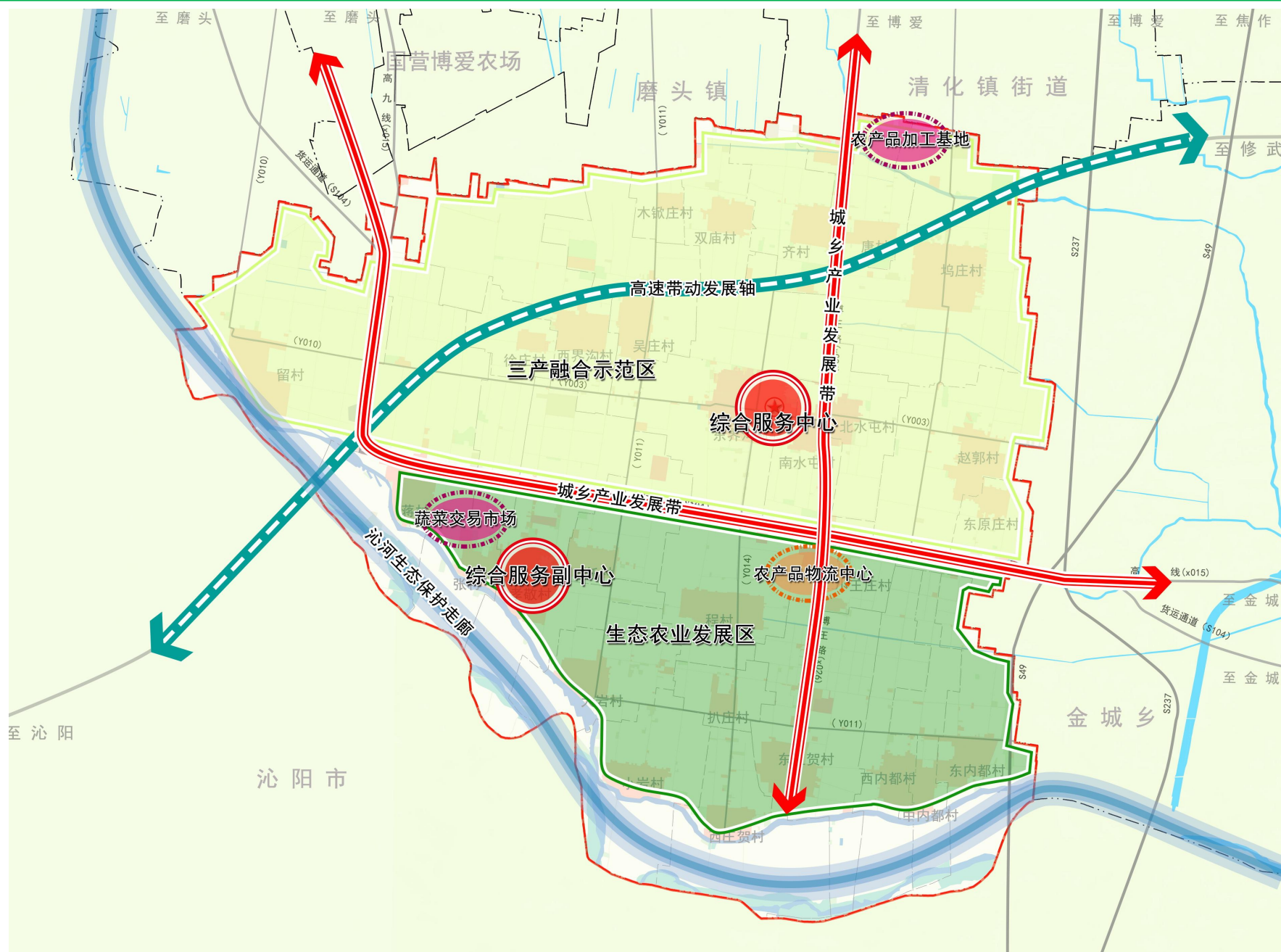
至2035 年，孝敬镇洪涝风险控制线面积84.76 公顷，主要为沁河河流域。





总体空间格局

以自然地理格局为基础，合理构建生态屏障和廊道，明确开发保护区域、轴带及重要节点，确定国土空间总体格局。构建“一河构筑生态网络，双心引领城乡发展，两轴联动功能片区”总体格局。



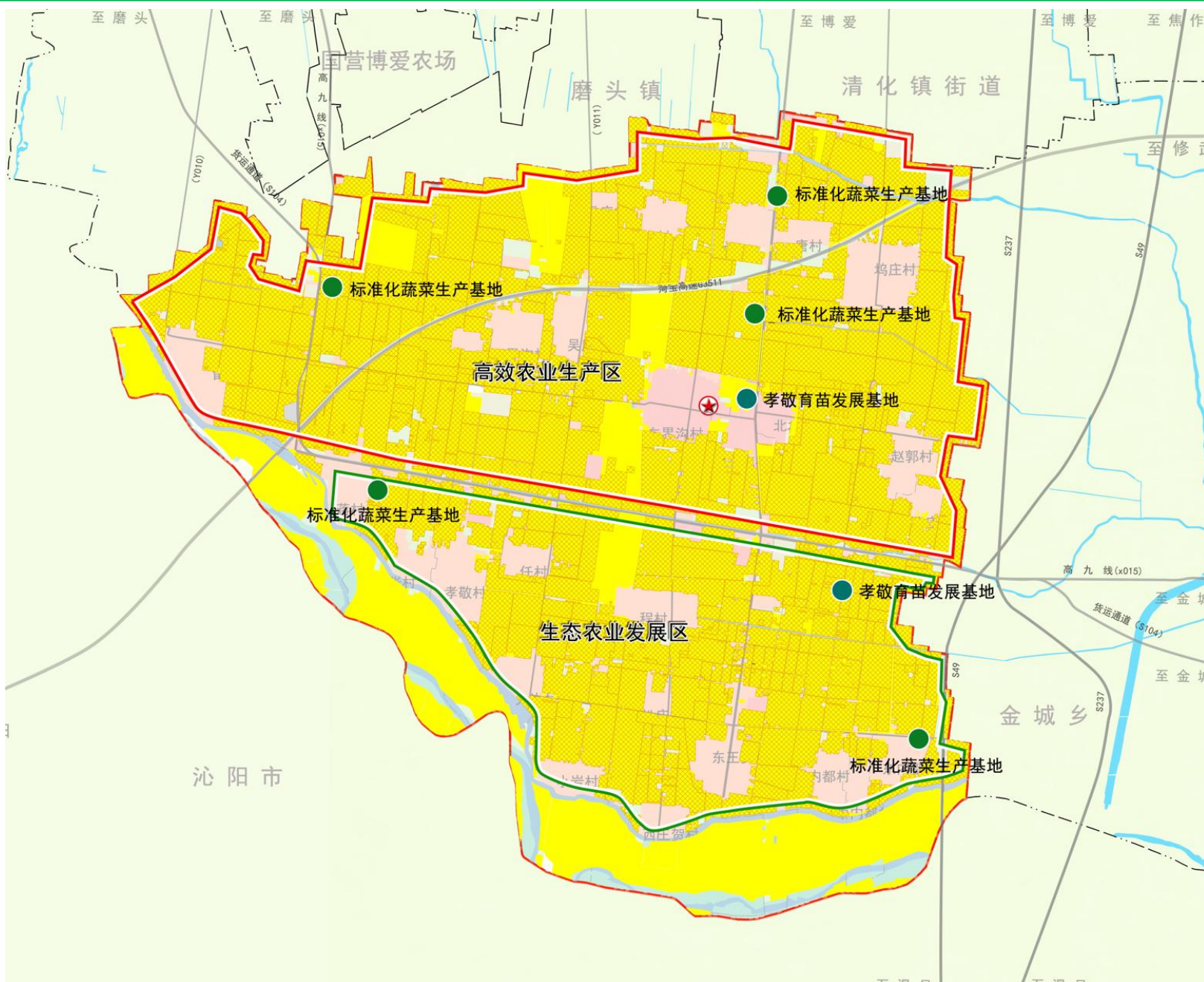


农业发展空间

依托农业特色资源优势，拓宽乡村产业发展空间，构建“两区多点”的农业生产空间格局。

两区：高效农业生产区，生态农业发展区。

多点：镇域内育苗基地及多个蔬菜种植基地。





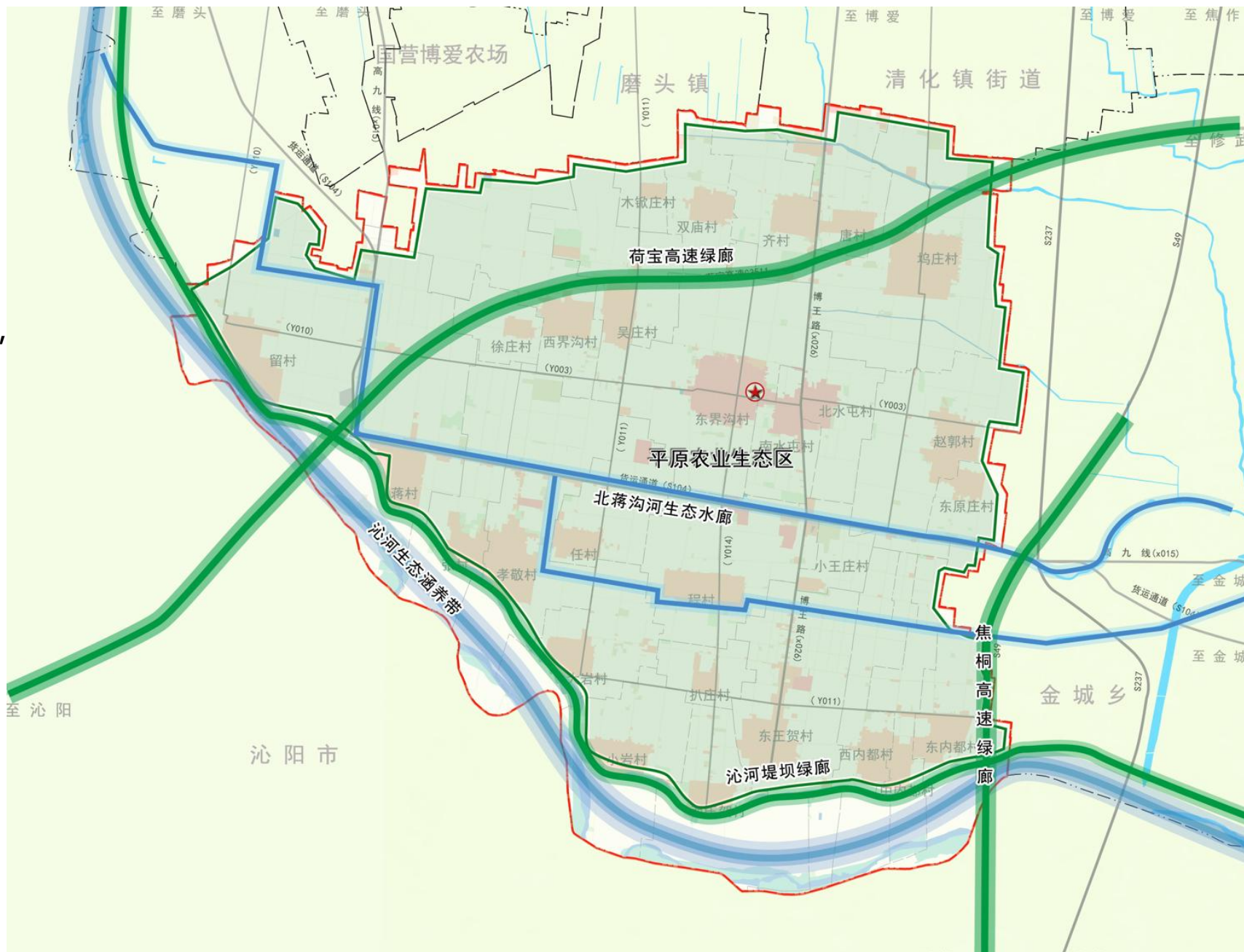
生态保护格局

以田园景观生态为基底，
以水系为脉络，以基础设施廊
道为补充，构建“一带、四廊”
的生态空间。

平原农业生态区：指主要
依托耕地、园地、构筑全域绿
色生态空间。

一带：沁河生态涵养带；

四廊：荷宝高速绿廊、焦
桐高速绿廊、沁河堤坝绿廊、
北蒋沟河生态水廊。





划定农田保护区总面积

3634.76 公顷。

划定生态控制区总面积

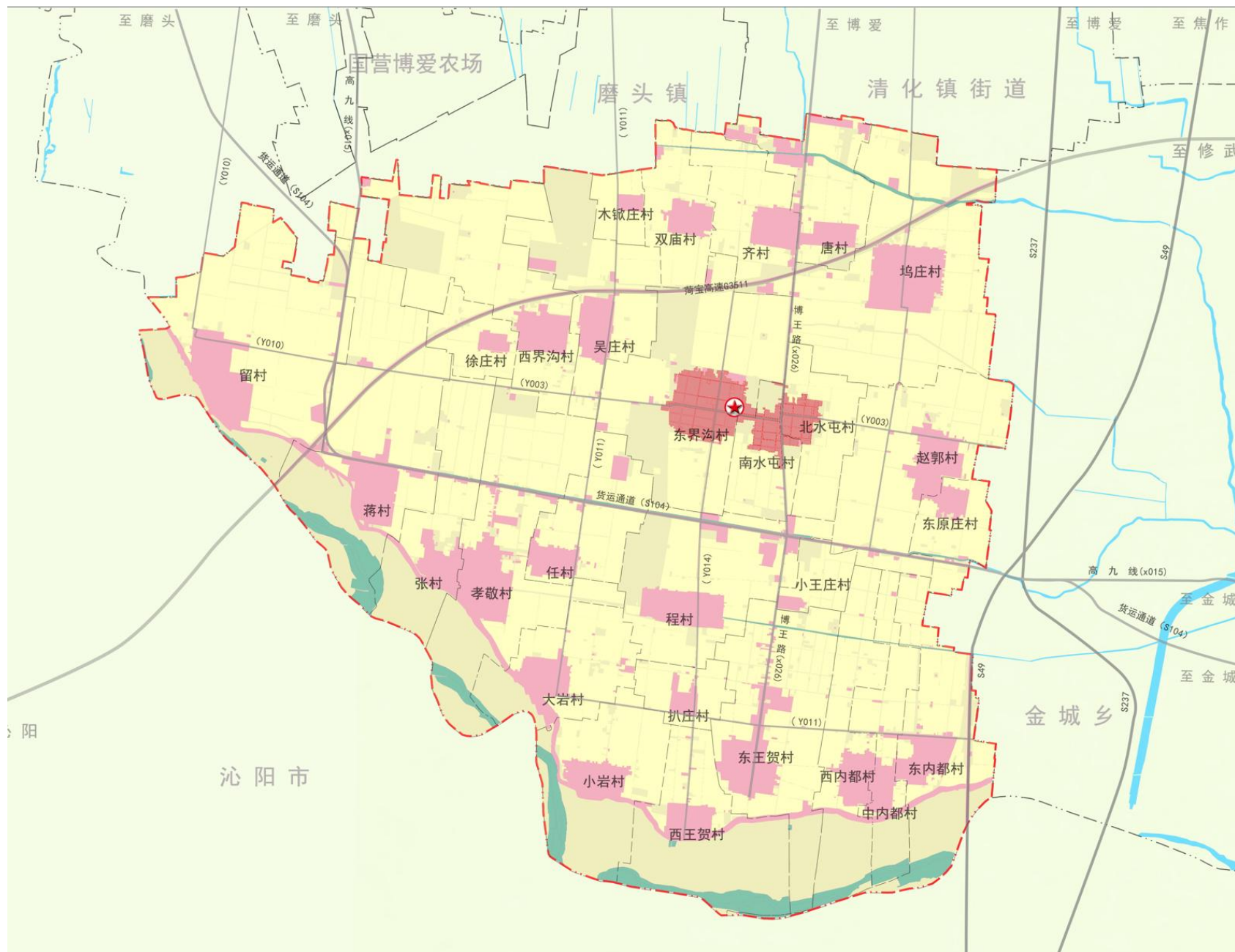
162.63 公顷。

划定城镇发展区总面积

99.03 公顷。

划定乡村发展区总面积

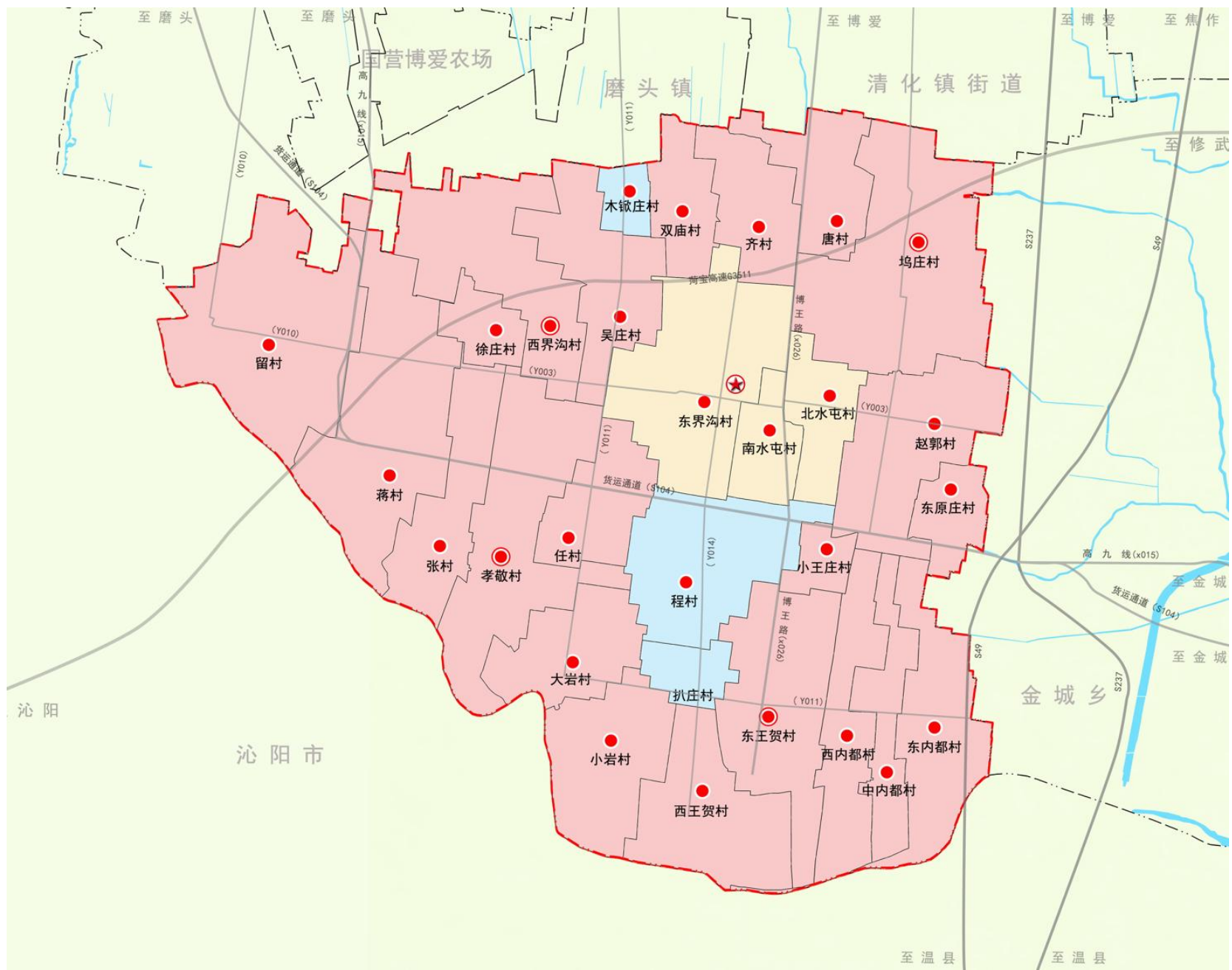
2132.59 公顷。





村庄布点规划

按照“生态活力、协调、可持续”的目标引领乡村发展，使村庄布局更合理、集约，对全镇28个行政村进行分类，引导村庄分类有序发展，划定村庄类型为城郊融合类、集聚提升类、特殊保护类和整治改善类、搬迁撤并类。

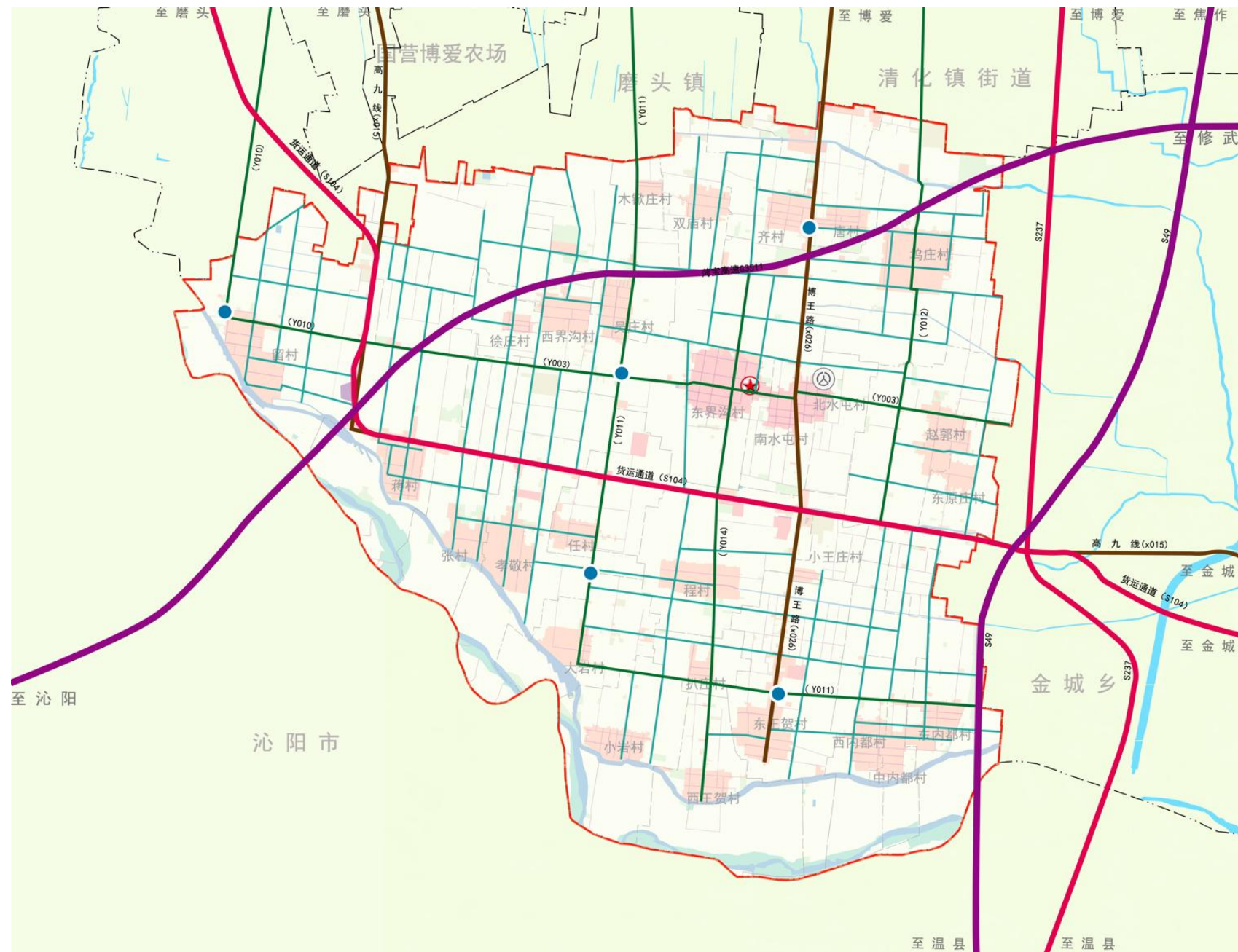




综合交通规划

落实上位规划确定的重大交通廊道和交通基础设施的空间布局及控制要求，建设通畅便捷的干线公路网。

重点建设项目：菏宝高速公路，省道S104 改建，县道X026博王路，乡道Y003、Y011、Y010、Y012、Y014。

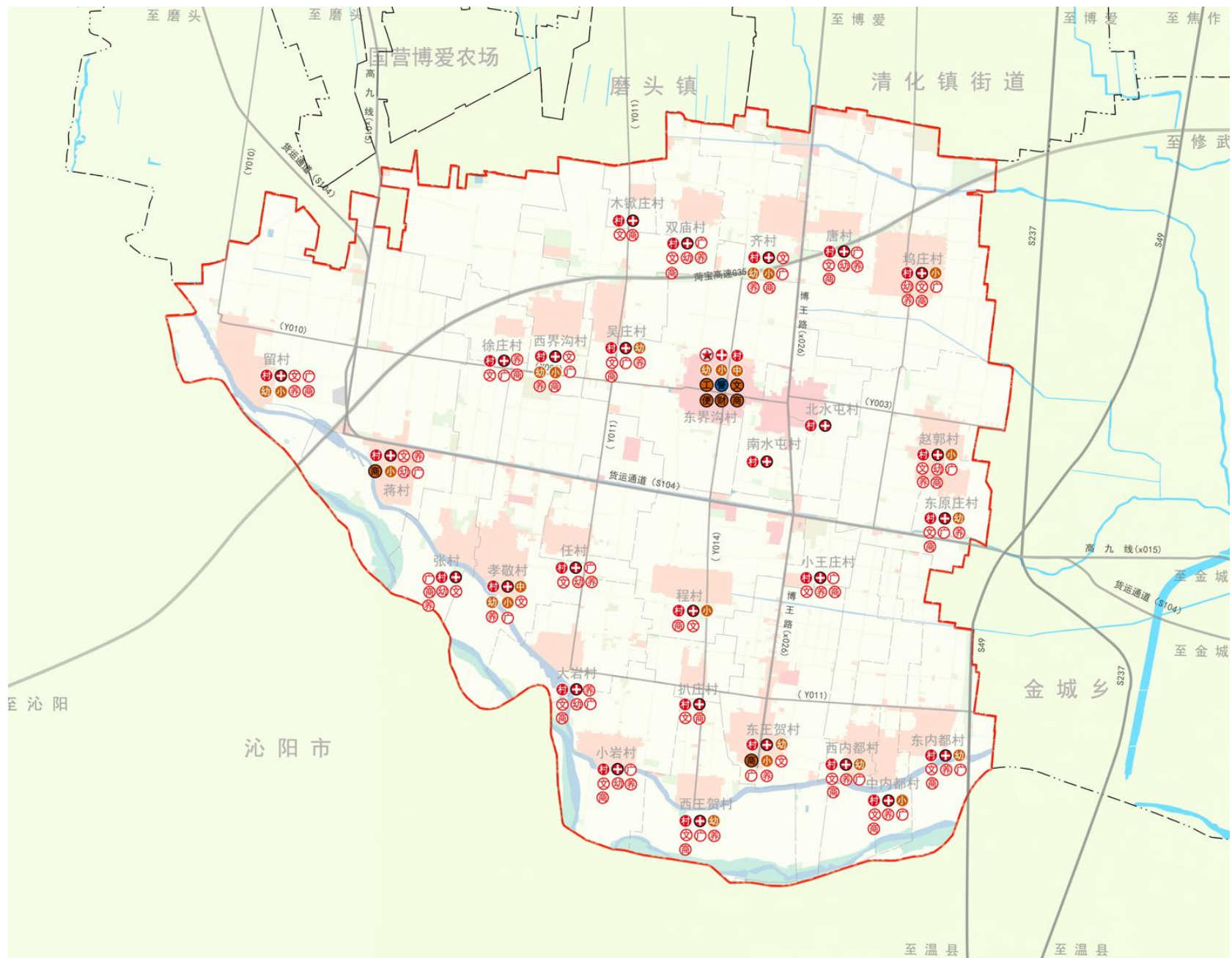




公共服务设施规划

社区级（乡镇）公共服务中心分布于各镇镇区和乡驻地，构建10-15分钟城镇生活圈，主要配置中小学、小型体育场馆、卫生站等。

基层社区（村）级公共服务中心分布于村庄，构建10-15分钟村庄生活圈。主要配置社区文化活动中心、小学、卫生服务站、老年日间照料中心等。





镇域用地布局规划

保护耕地资源，优化耕地布局，提升耕地质量。

提高园地综合生产能力。

科学布局农业设施建设用地。

优化整合零散林地。

加强水域湿地的保护与修复。

推动城乡建设用地结构优化。

保障区域性基础设施用地需求。

有序引导殡葬设施等特殊用地集中布局。





综合防灾减灾规划

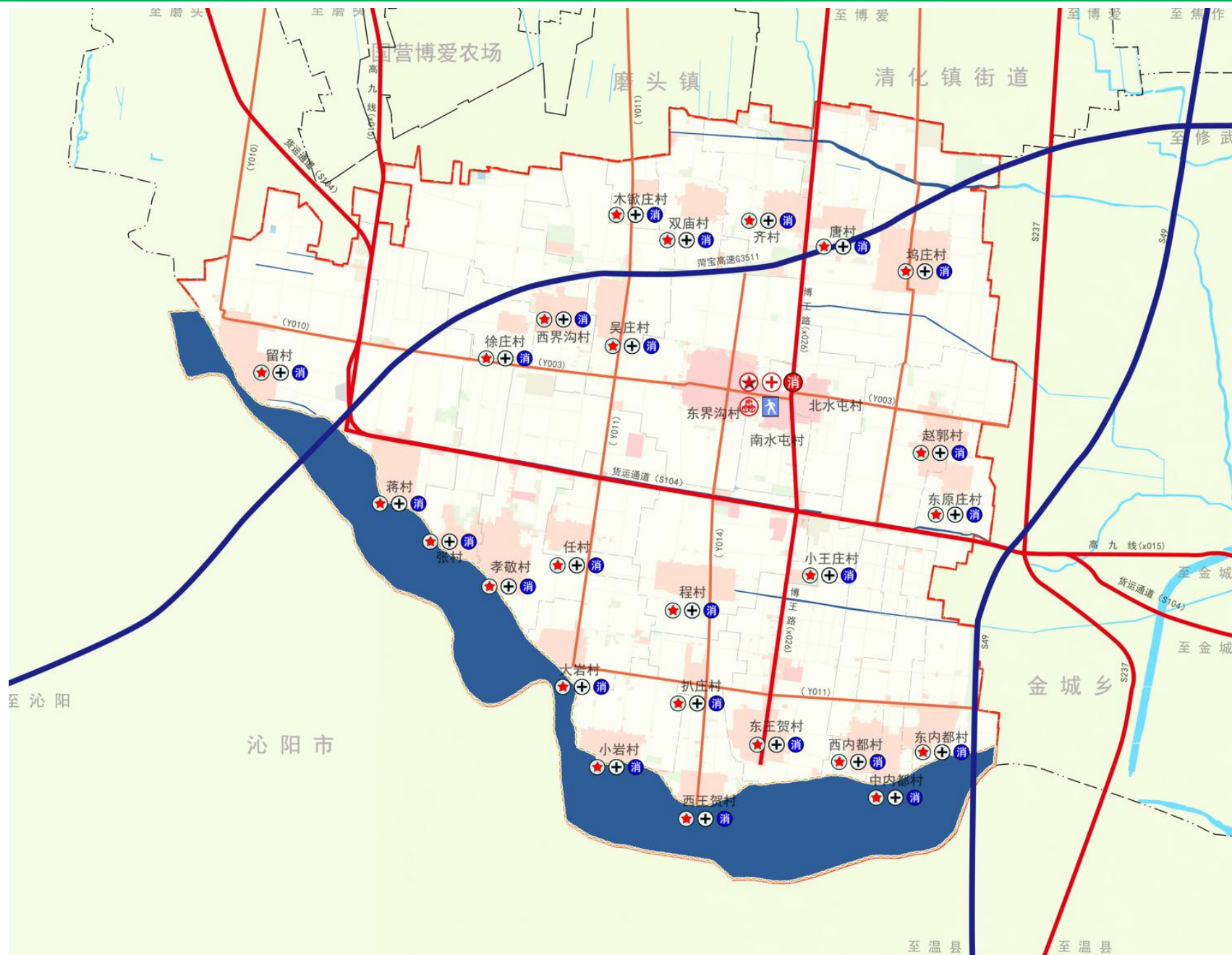
规划镇域沁河按100年一遇洪水设防，其余村庄内河流按不低于10年一遇洪水设防。内涝防治设计重现期为20年一遇。

一般建筑按Ⅶ度地震基本烈度设防，重点建筑和生命线工程提高一度设防。

规划于孝敬镇镇政府办公大楼内设置人防指挥中心。

构建以孝敬镇消防站为中心，村庄微型消防站为补充的消防救援体系。

规划救灾指挥中心设立在孝敬镇镇政府。





历史文化保护规划

省级文物保护单位：汤帝庙

大殿、唐村李岩旧宅；

县级文物保护单位6处留村

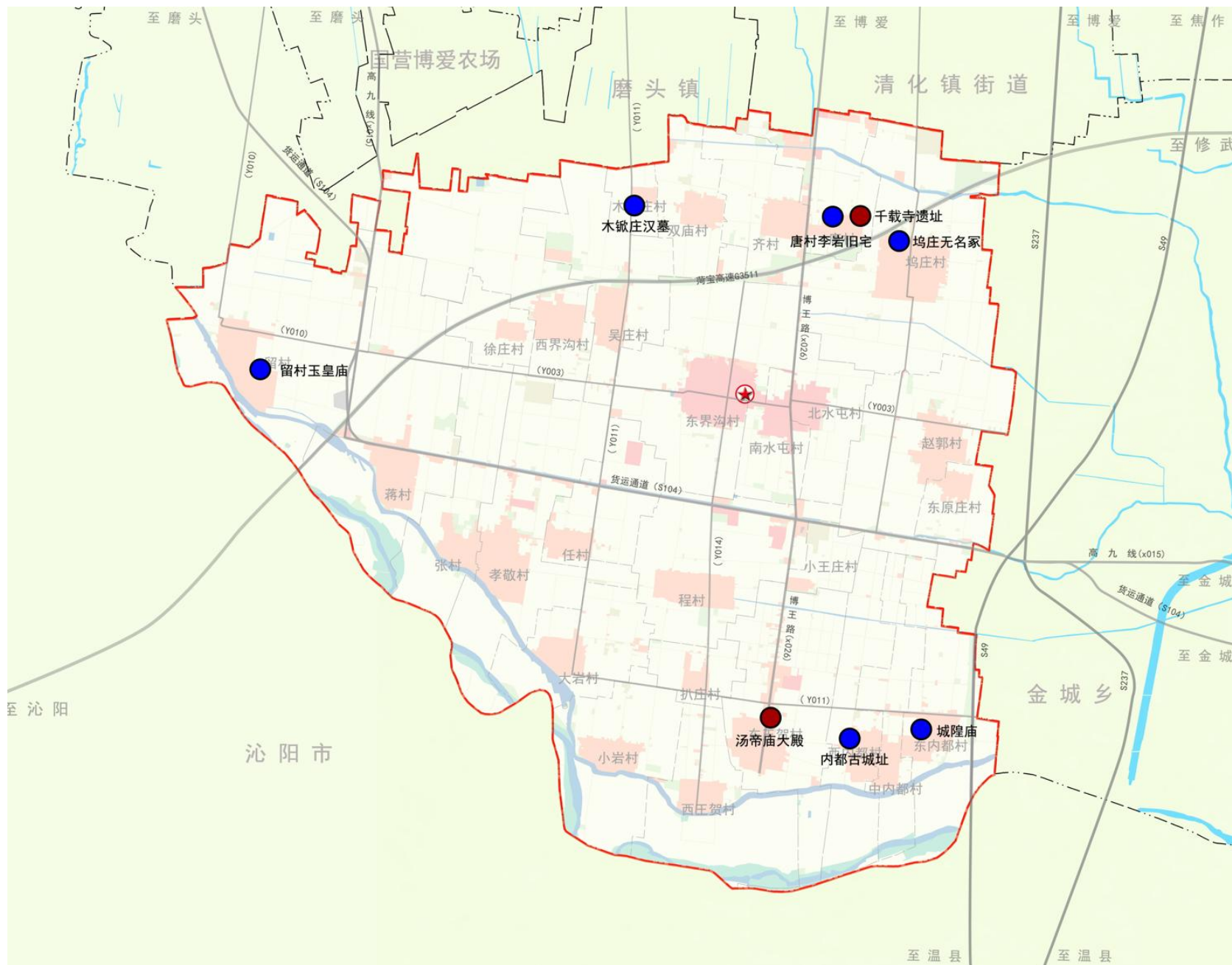
玉皇庙、木欽庄汉墓、千载寺遗址、

内都故城址、城皇庙、坞庄

无名冢；

尚未核定公布为文物保护单位

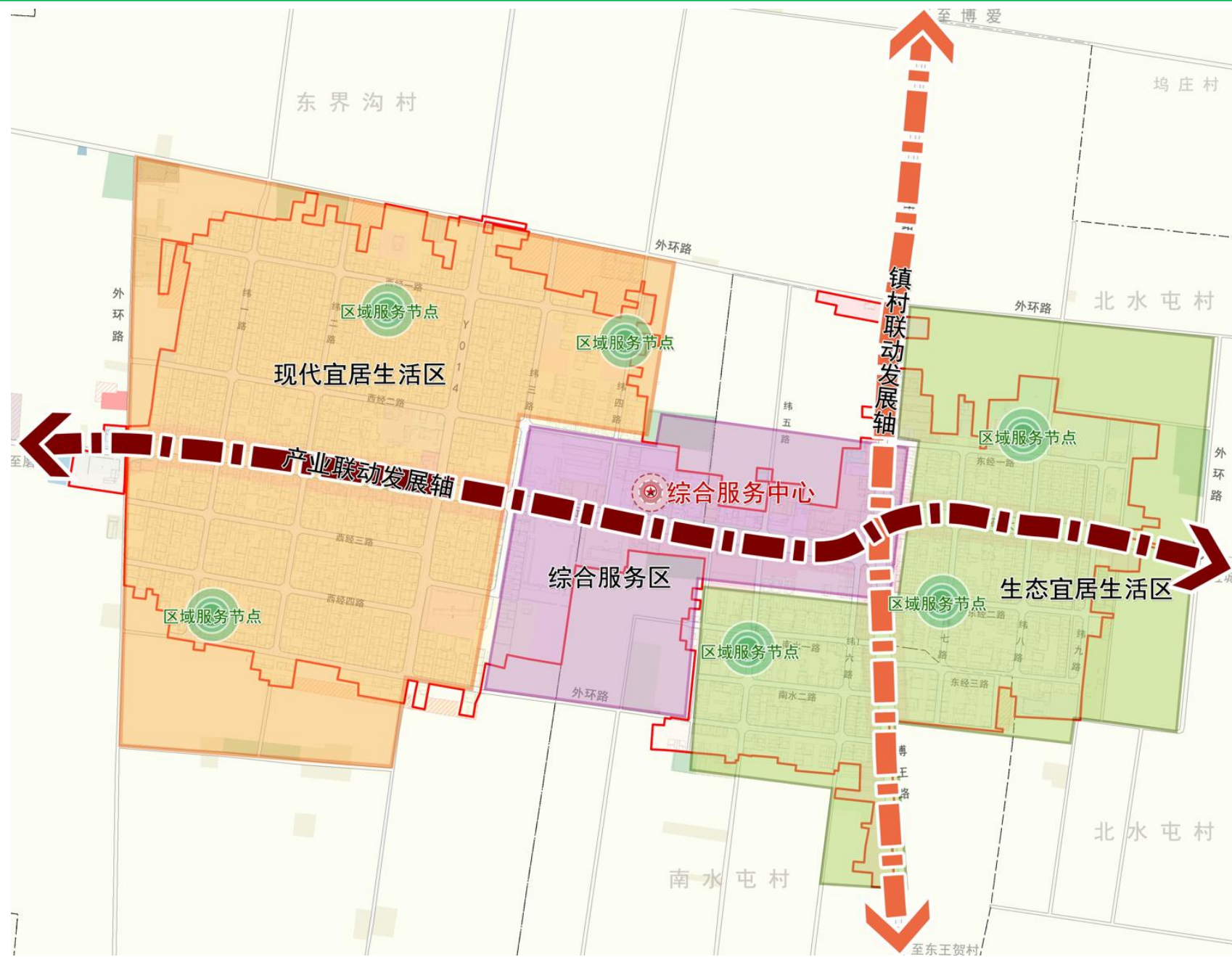
的不可移动文物16处。





镇区空间结构

突出生态、宜居、宜业、宜游和活力，打造开放共享、集约高效、绿色智慧、特色明显、环境优美的新镇区，规划镇区空间结构布局为“一心两带，三区多点”。

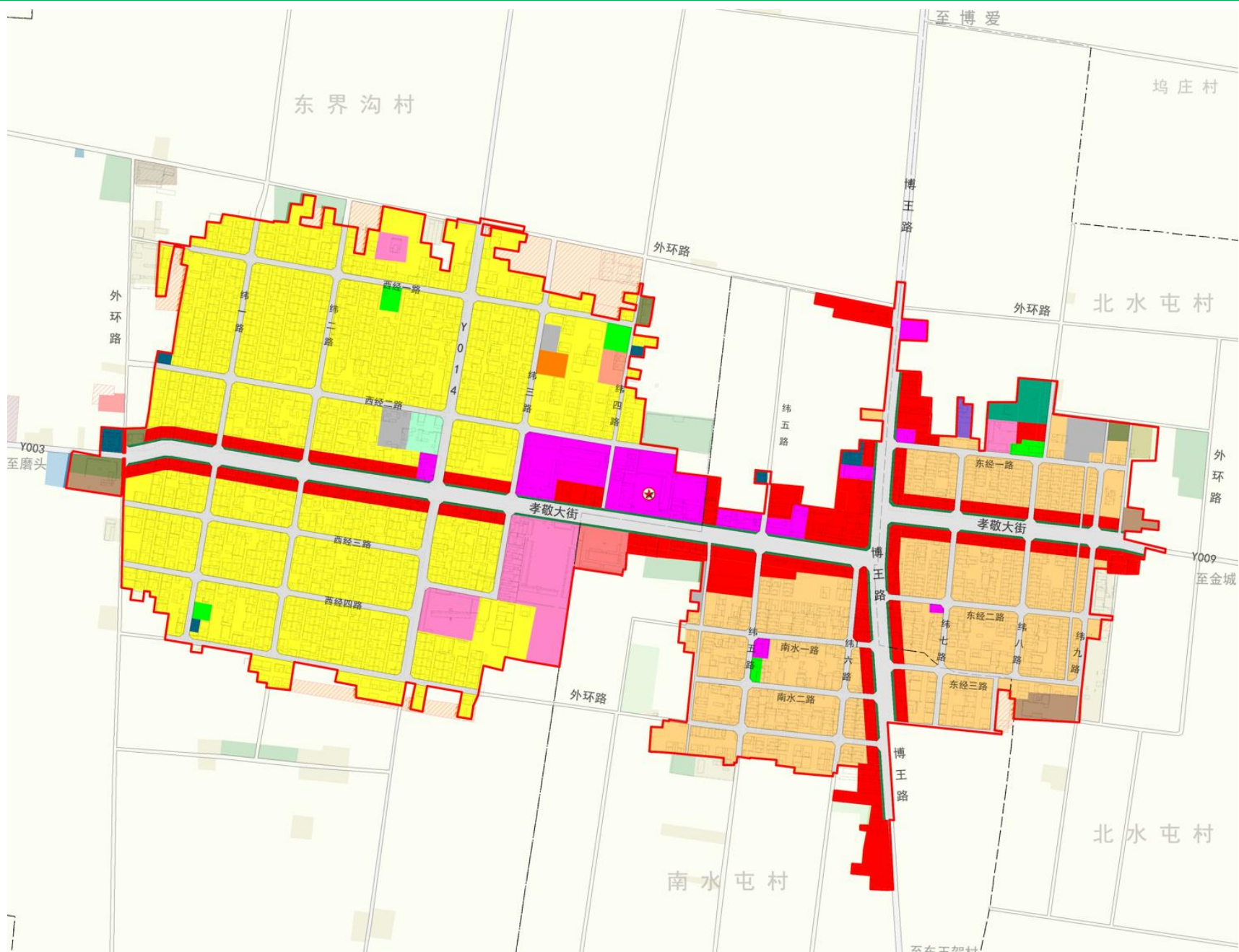




镇区用地布局规划

遵循安全、绿色、集约发展和功能完善的原则，优化孝敬镇用地布局。

规划至2035 年，乡镇政府驻地规划范围99.03 公顷，
其中，城镇开发边界内建设用地规模99.03 公顷。





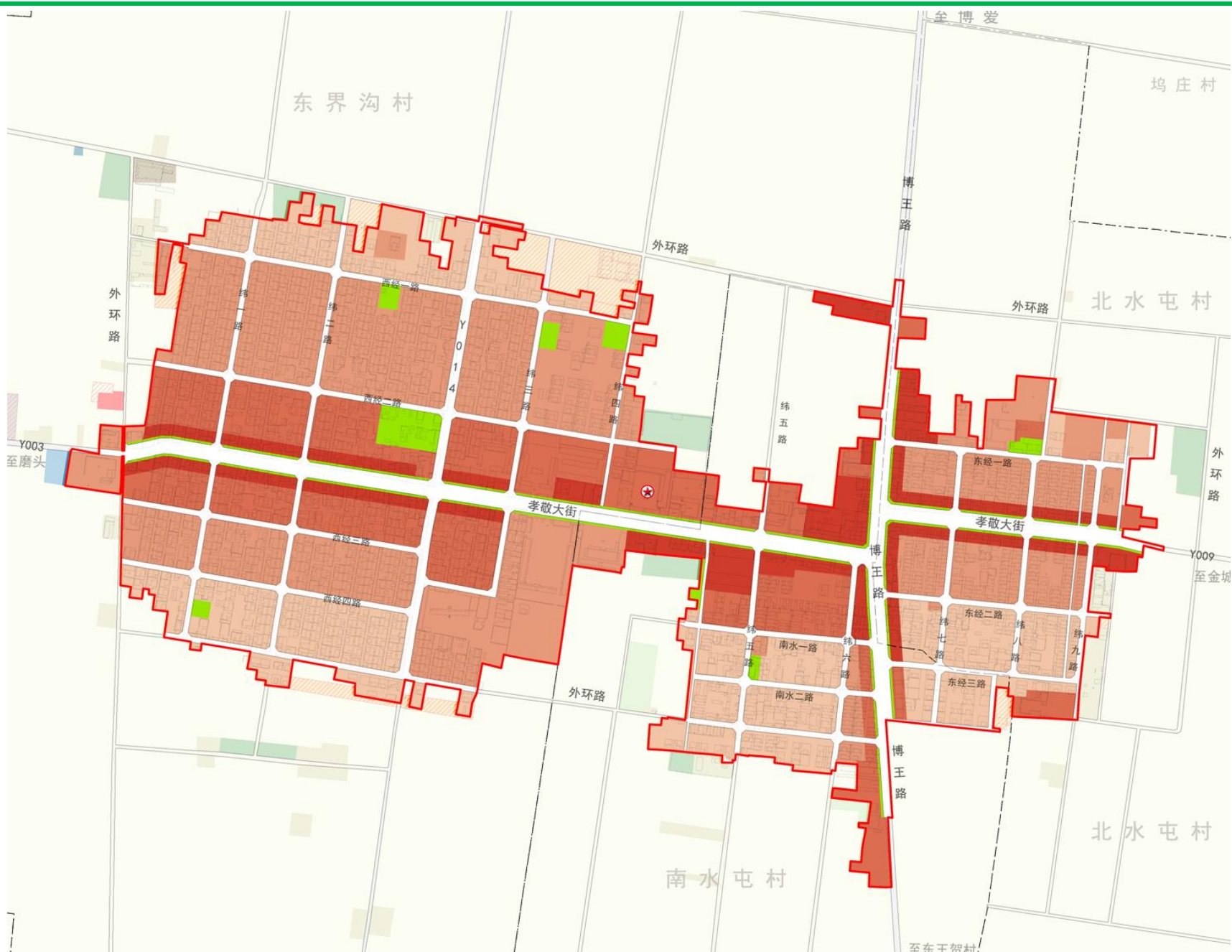
开发强度分区

一级强度区：容积率控制在0.5 以内，主要为市政基础设施及交通设施用地等。

二级强度区：容积率控制在0.8 以内，主要为公共服务设施用地等。

三级强度区：容积率控制在1.2 以内，主要为居住用地及工业用地和仓储物流用地等。

四级强度区：容积率控制在1.8 以内，主要为商业用地及新建居住用地。

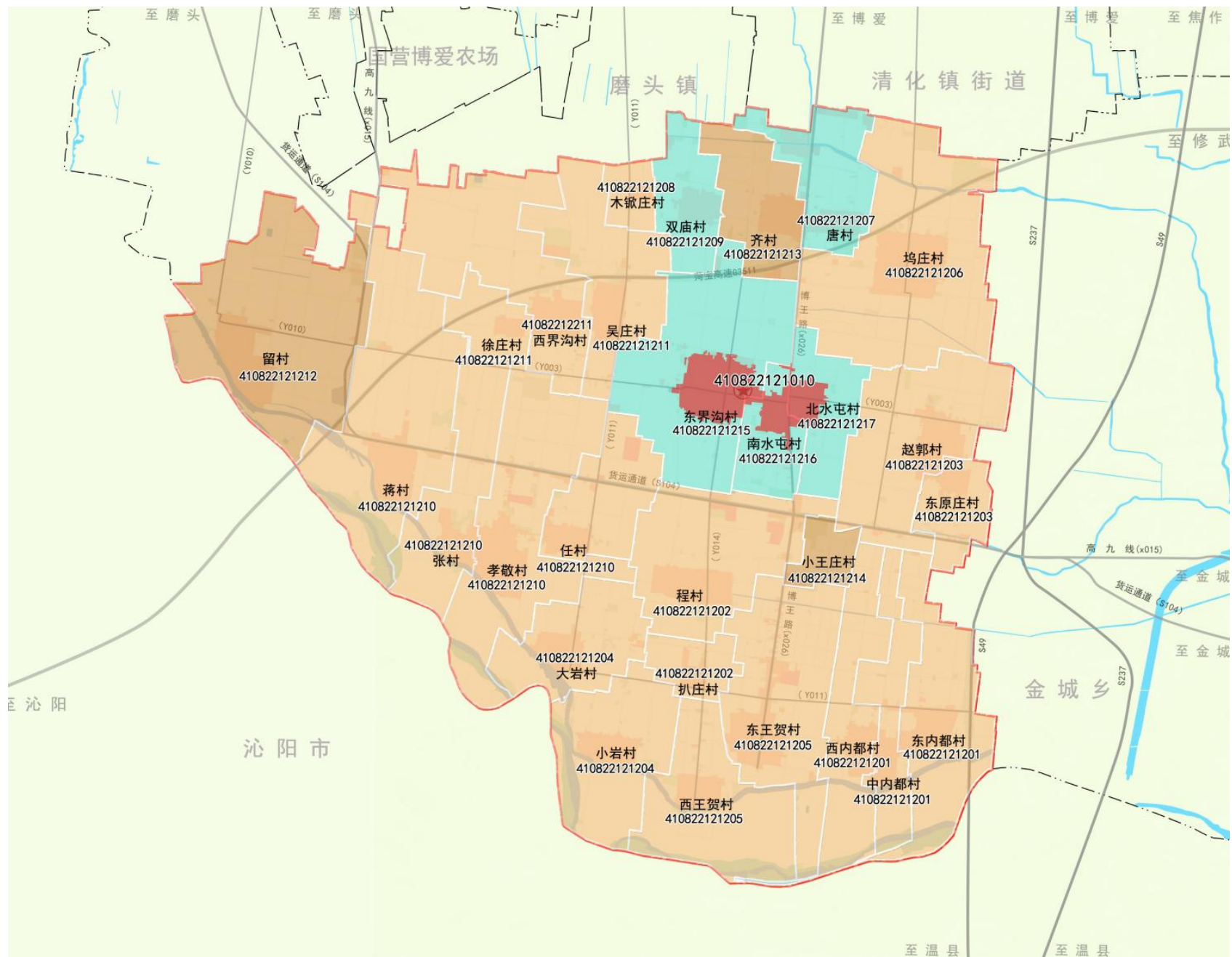




规划编制单元传导

完善总体规划-详细规划
传导，落实规划传导，明确向
下位传导主要内容，确保乡镇
级规划内容和指标传导落实。

至2035年，规划划分1
个城镇单元和28个村庄编制
单元。





重大项目布局

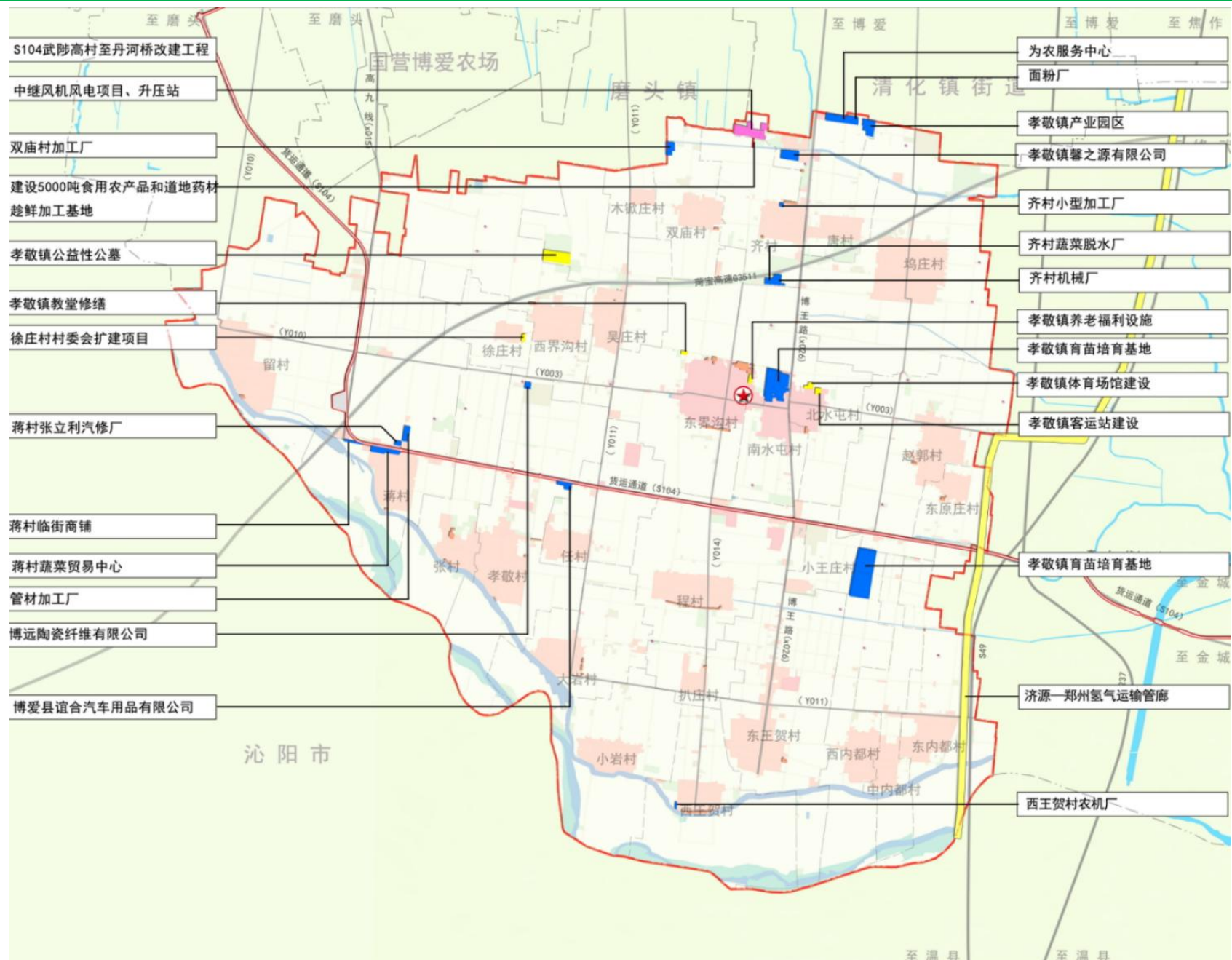
基础设施建设项目：以交通、水利为主。

民生保障项目：包括孝敬镇水厂、污水厂扩建项目。

乡村振兴项目：乡村振兴重点以乡村产业为主。

民生保障项目：包括孝敬镇水厂、污水厂扩建项目，新能源车站、加油站、养老院建设项目。

乡村振兴项目：乡村振兴重点以乡村产业为主。





规划实施保障

健全规划管理制度：健全博爱县国土空间规划体系；管控体系建设与完善；建立全域国土空间用途管制制度；建立指标约束制度。

完善配套政策：健全产业和投资政策；健全利益补偿政策；完善资源环境政策。

实施规划全生命周期管理：建立规划评估调整机制；开展公众参与，强化社会监督；完善重点任务落实机制；完善规划实施效能监察机制；强化财力保障政策。

强化国土空间规划信息化管理：建立国土空间规划“一张图”实施监督信息系统；对接市级国土空间基础信息平台，建成市县联动、全市统一、各部门共建共享共用的国土空间基础信息平台。