

博爱县月山镇国土空间总体规划（2021—2035 年）主要内容

一、基本概况

月山镇位于河南省焦作市博爱县的西北部，地处太行山南麓，是一个典型的山区向平原过渡的乡镇。镇区三面环山，北部开口，因位于太行山以南，黄河以北而得名。山区、丘陵、平原的分布大致各占镇域面积的 1/3，总面积约为 2561.84 公顷。东面与柏山镇接壤，南面与清化镇街道相连，西面与许良镇相邻，北面则靠近太行山脉，与寨豁乡毗邻。

二、规划范围

规划范围分别为镇域和镇区两个层面。镇域行政区划总面积 2561.84 公顷。包括包括黄岭村、东矾厂村、西矾厂村、后乔村、花园村、上庄村、小辛庄村、乔村、前庄西村、后庄西村、九府庄村、石桥村、西杨庄村、图王村、皂角树村、牛磨村、苏寨村、司中道村、杨中道村、侯山村共 20 个行政村。

月山镇镇区规划范围指镇区的建成区以及因其自身建设和发展需要，必须实行规划控制的区域。其中包括上庄村、花园村、后乔村、小辛庄村、乔村 5 个村庄，共计 319.06 公顷。

三、规划期限

规划期限与博爱县国土空间总体规划保持一致，规划的期限为 2021—2035 年，近期：2021—2025 年，远期：2026—2035 年。

四、发展定位

衔接上位及相关规划，立足月山镇的区位交通条件与资源禀

赋分析，结合区域发展战略机遇，确定其发展定位为豫西北战略性交通枢纽、县域商贸物流与新材料生产基地、生态与文化旅游名镇。

五、落实底线约束

落实下达的耕地保护目标 427.83 公顷，永久基本农田 361.72 公顷，城镇开发边界 284.95 公顷，生态保护红线 65.36 公顷。

六、划定村庄建设边界

以 2020 年国土变更调查数据成果和部下发的城镇村图层为底图底数，以村庄现状为基础，划定村庄建设边界 329.72 公顷。

七、国土空间总体格局

以自然地理格局为基础，合理构建生态屏障和廊道，明确开发保护区域、轴带及重要节点，确定月山镇形成“一心三轴六区多节点”的国土空间格局：一心为镇区综合服务核心；三轴分别为沿 S307 产业发展轴和两条综合服务轴；六区分别为森林生态旅游区、田园特色风貌区、竹林生态游憩区、现代城镇风貌区、月山寺文化资源区、高铁新城商务区。

八、历史文化保护

根据《中华人民共和国文物保护法》等相关法律法规，严格保护月山寺、张昺祠堂、牛磨村王氏古民居、苏寨玉皇庙等文物保护单位，落实划定文物保护范围和建设控制地带面积 63.33 公顷。严禁任何对文物本体造成破坏的行为，对文物本体及其整体

环境实施严格保护和管控。统筹划定文物保护单位保护范围和建设控制地带，并纳入国土空间规划“一张图”，实施严格保护。

九、镇政府驻地规划

规划利用优越的土地条件，基于安全生产与提高规划区品质的原则，通过对土地、水面的控制，规划形成“七组团”的规划布局，分别为综合服务区、商业商务区、居住生活区、绿地休闲区、工业发展区、物流仓储区、交通枢纽区。

十、道路系统

落实上位规划中新增的三条铁路：月随铁路、焦作市域环线和云台山至神农山旅游线（远景规划），以及新增沿南太行高速，省道 S230、S310，乡道 Y006。

对外联系道路：沿南太行高速，月随铁路、太焦线、郑太高速铁路、焦作市域环线、云台山至神农山旅游线，省道 S230、S310、S307，县道 X013、乡道 Y006 等。

内部路网结构：镇域内部交通在现状过境交通及村村通的基础上进行强化，尽快形成多层级的公路交通网络骨架，加强对外交通能力以及镇村联系道路，提升道路质量，构建道路支撑系统。

十一、村庄分类

衔接上位规划确定的村庄分类，结合月山镇乡村资源禀赋与发展基础，月山镇域 20 个行政村中，城郊融合类 7 个，分别为九府庄村、乔村、小辛庄村、牛磨村、上庄村、花园村、后乔村；集聚提升类 6 个，分别为石桥村、皂角树村、苏寨村、司中道村、

侯山村、杨中道村；整治改善类 4 个，分别为前庄西村、后庄西村、西杨庄村、图王村；特色保护类 3 个，分别为黄岭村、西矾厂村、东矾厂村。

附图：

区位图

The map illustrates the geographical layout of the Zhongxin District, highlighting its central location within Yangcheng County. Key features include the district's administrative boundary, major transportation routes, and surrounding urban and rural areas. The legend provides a comprehensive key to the symbols used throughout the map.

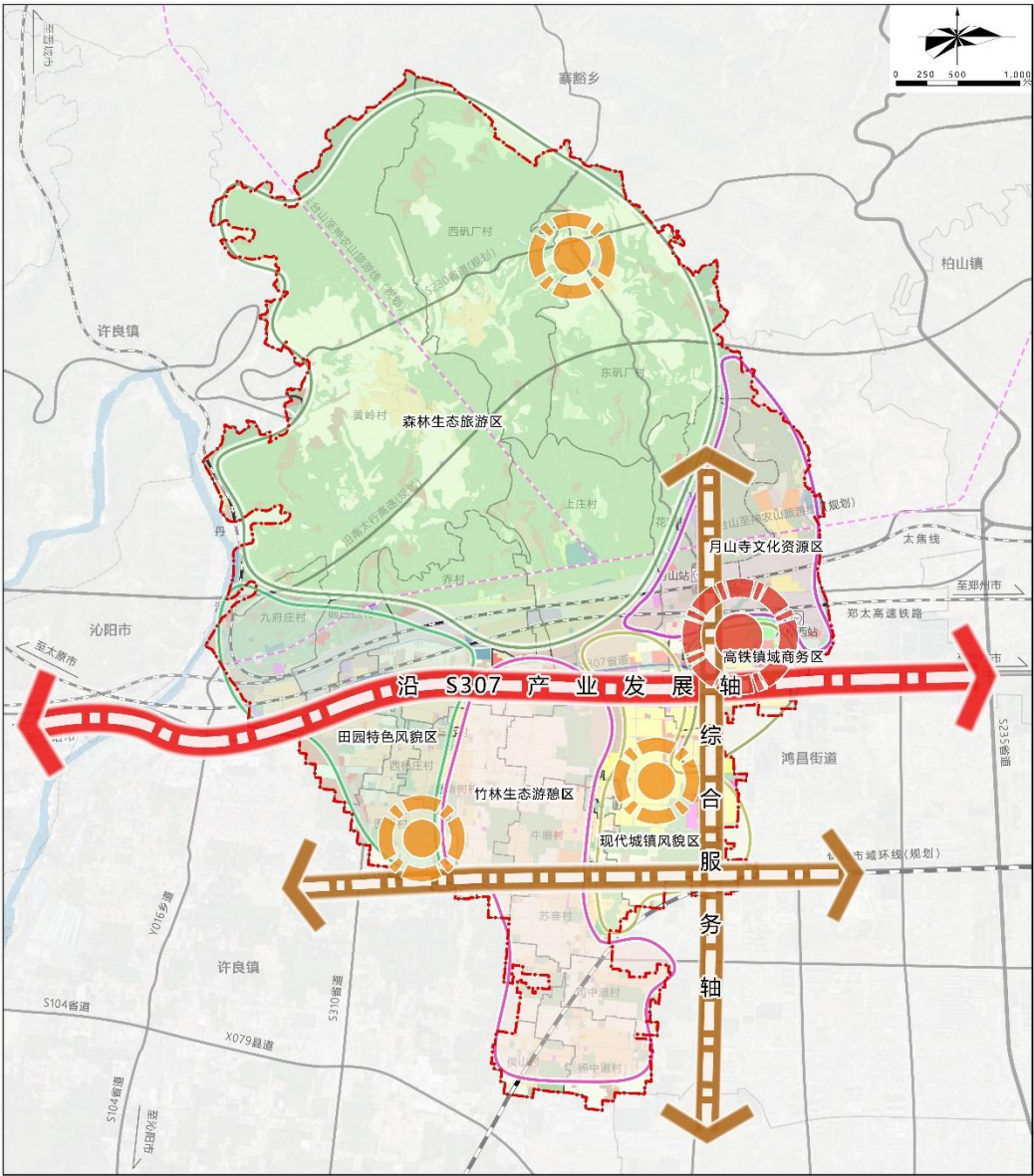
公路交通：月山镇地处博爱县与周边地区的交通要冲，多条公路干线在此交汇，使得月山镇与周边城市的交通联系更加紧密。

A detailed map showing the Zhengzhou Urban Circle (郑州都市圈) centered around Zhengzhou (郑州). The circle includes cities like Xuchang (许昌), Jiaozuo (焦作), Xinxiang (新乡), Pingdingshan (平顶山), Anyang (安阳), and Nanyang (南阳). It also highlights various development zones such as the Luoyang Transfer Zone (豫洛转型新发展示范区), Jingyuan Transfer Zone (京源转型发展示范区), and the Luoyang-Haoji Ecological Development Zone (豫南高效生态发展示范区). Major roads and highways are shown connecting these areas. A legend in the bottom left corner defines symbols for major cities, regional centers, district centers, county-level centers, expressways, main roads, and administrative boundaries. The map also shows neighboring provinces like Shanxi (山西省), Henan (河南省), Hubei (湖北省), Anhui (安徽省), and Shandong (山东省).

编制时间：2025年10月

博爱县月山镇国土空间总体规划（2021-2035年）

镇域功能结构规划图



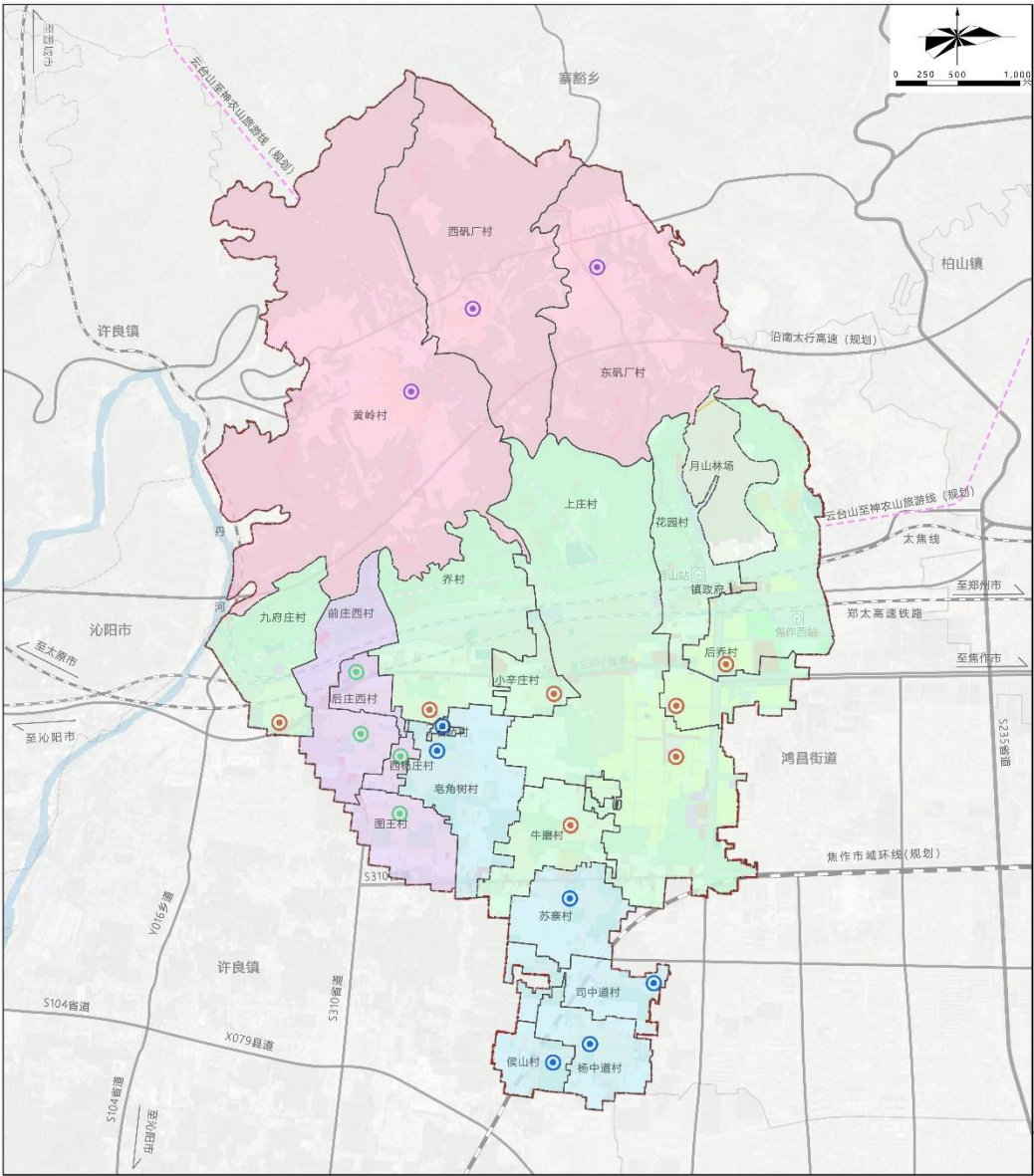
委托单位：月山镇人民政府

编制单位：中弘设计集团有限公司

编制时间：2025年10月

博爱县月山镇国土空间总体规划（2021-2035年）

镇域村庄分类规划图



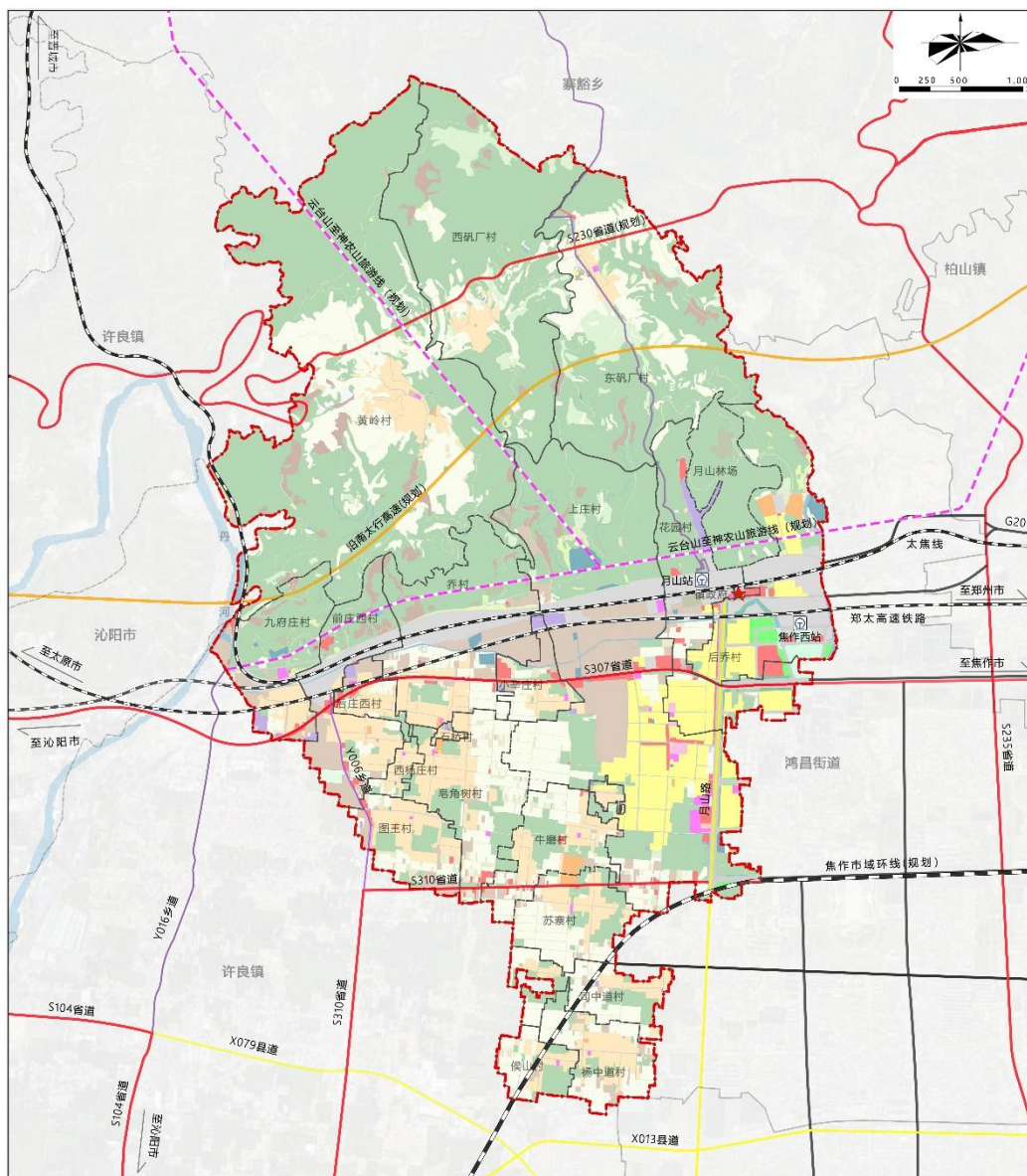
委托单位：月山镇人民政府

编制单位：中弘设计集团有限公司

编制时间：2025年10月

博爱县月山镇国土空间总体规划（2021-2035年）

镇域综合交通规划图



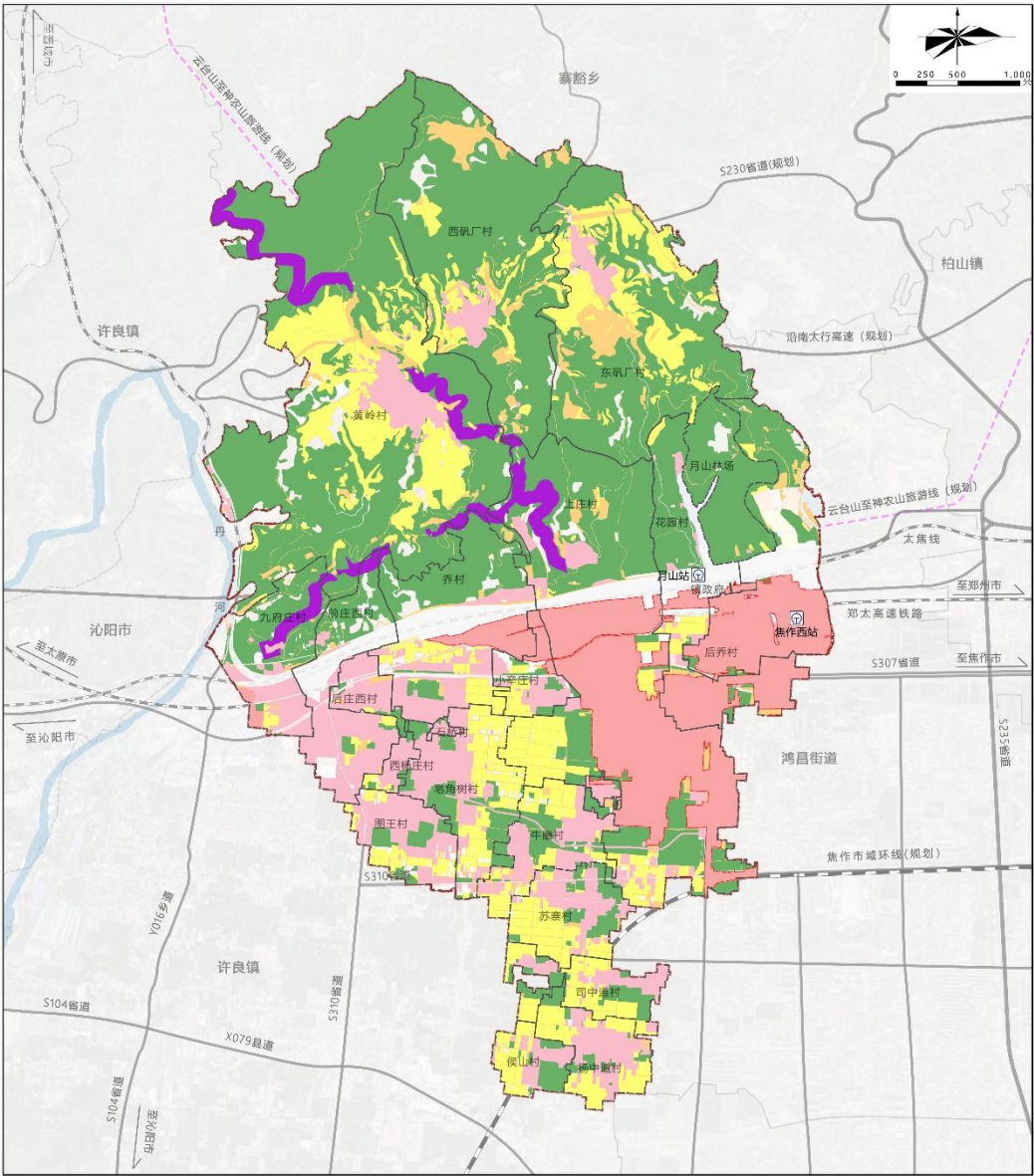
委托单位：月山镇人民政府

编制单位：中弘设计集团有限公司

编制时间：2025年10月

博爱县月山镇国土空间总体规划（2021-2035年）

镇域国土空间规划分区图

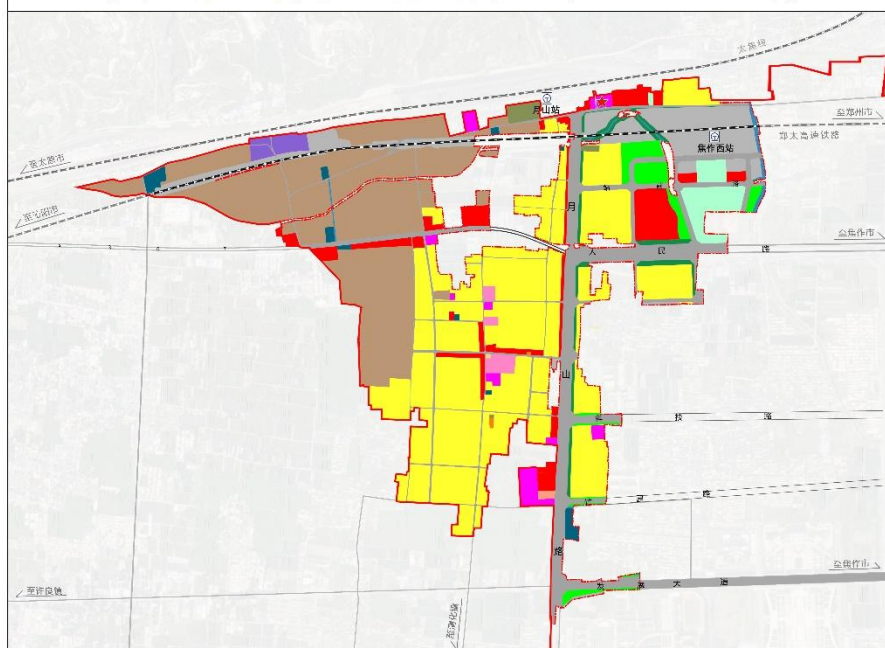


委托单位：月山镇人民政府

编制单位：中弘设计集团有限公司

编制时间：2025年10月

镇区国土空间用地规划图






























风玫瑰及比例尺



0 162.5 325 650

图例

- | | | | |
|---|--------|---|--------|
|  | 产道用地 |  | 殡葬用地 |
|  | 苏木草地 |  | 文化用地 |
|  | 公园绿地 |  | 竹类地 |
|  | 外贸贸易用地 |  | 水浇地 |
|  | 外贸用地 |  | 水域 |
|  | 饲料基地 |  | 牧业用地 |
|  | 农村宅基地 |  | 铁路用地 |
|  | 农村道路 |  | 园地 |
|  | 农村用地 |  | 工业用地 |
|  | 农村建设用地 |  | 道路用地 |
|  | A 商业用地 |  | 加油站 |
|  | B 工业用地 |  | 道路边界 |
|  | C 城市绿地 |  | 城市用地边界 |
|  | 城市绿地 | | |
|  | 城市绿地 | | |

委託單位：月山鎮人民政府

编制单位：中弘设计集团有限公司

编制时间：2025年10月