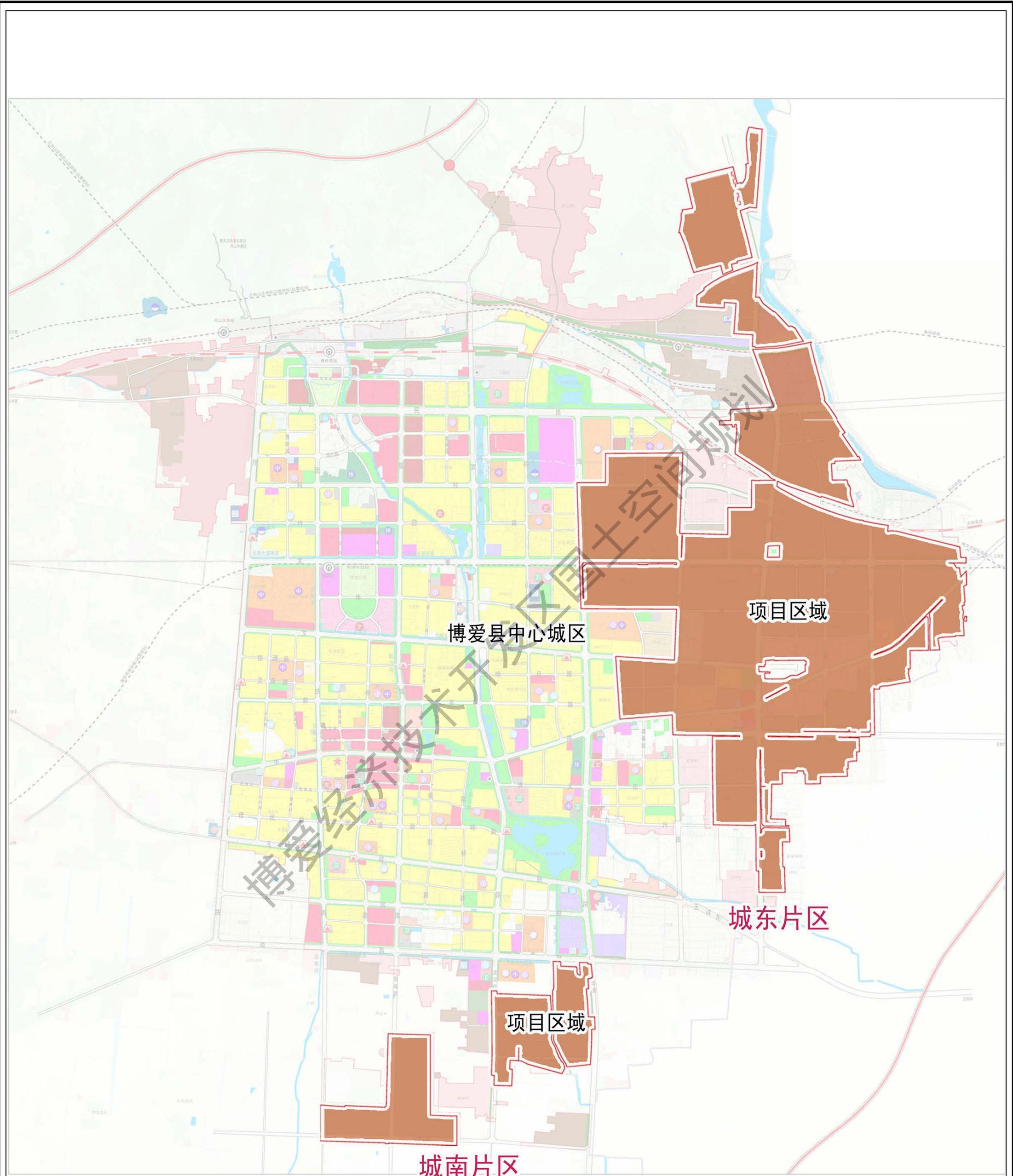


# 博爱经济技术开发区国土空间规划 (2024-2035)

## 图集

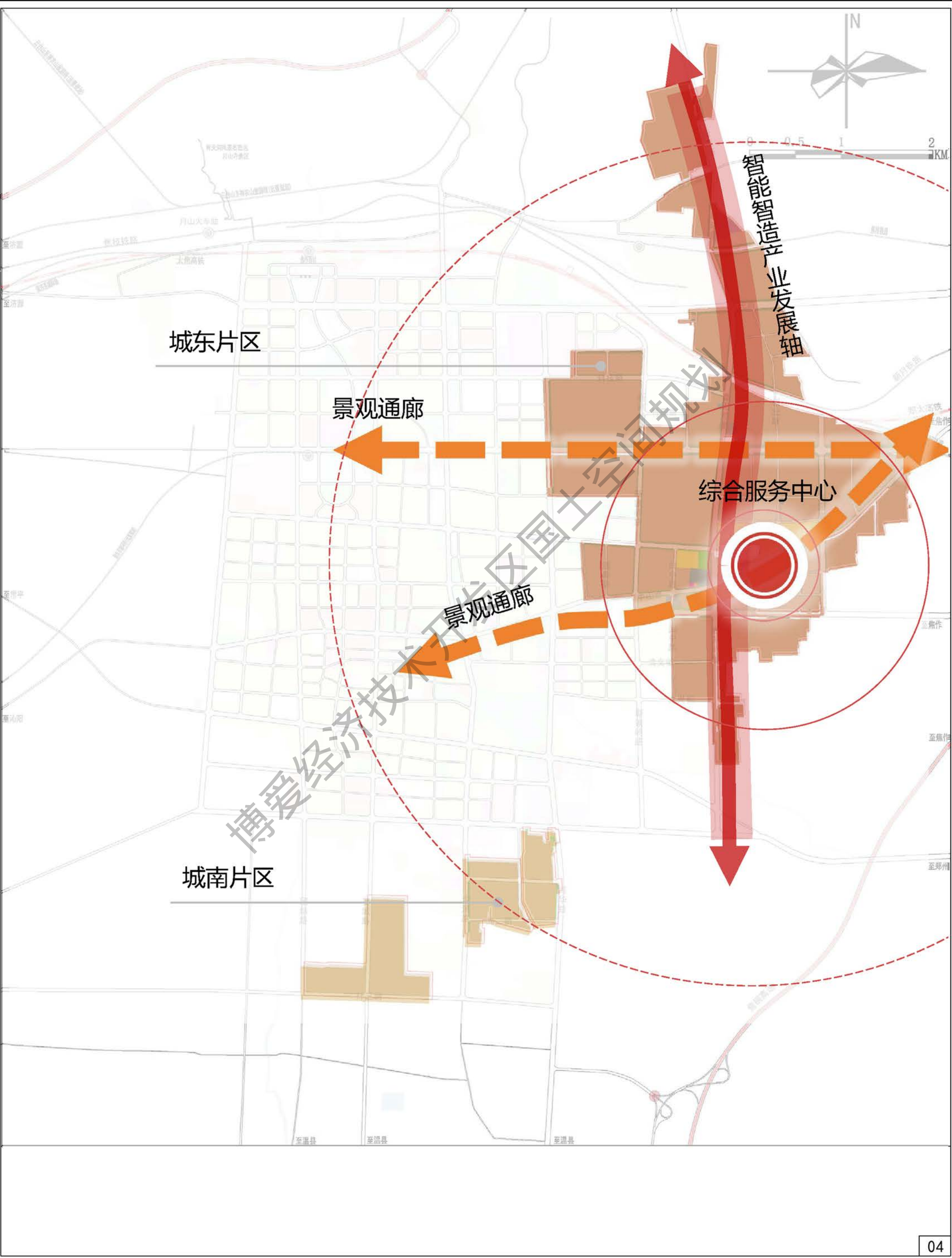
博爱经济技术开发区管理委员会

2026年1月



本次规划范围为博爱县经济技术开发区城镇开发边界范围，分城东、城南两个片区，城东片区面积1104.69公顷，城南片区170.97公顷，总面积约1275.66公顷。

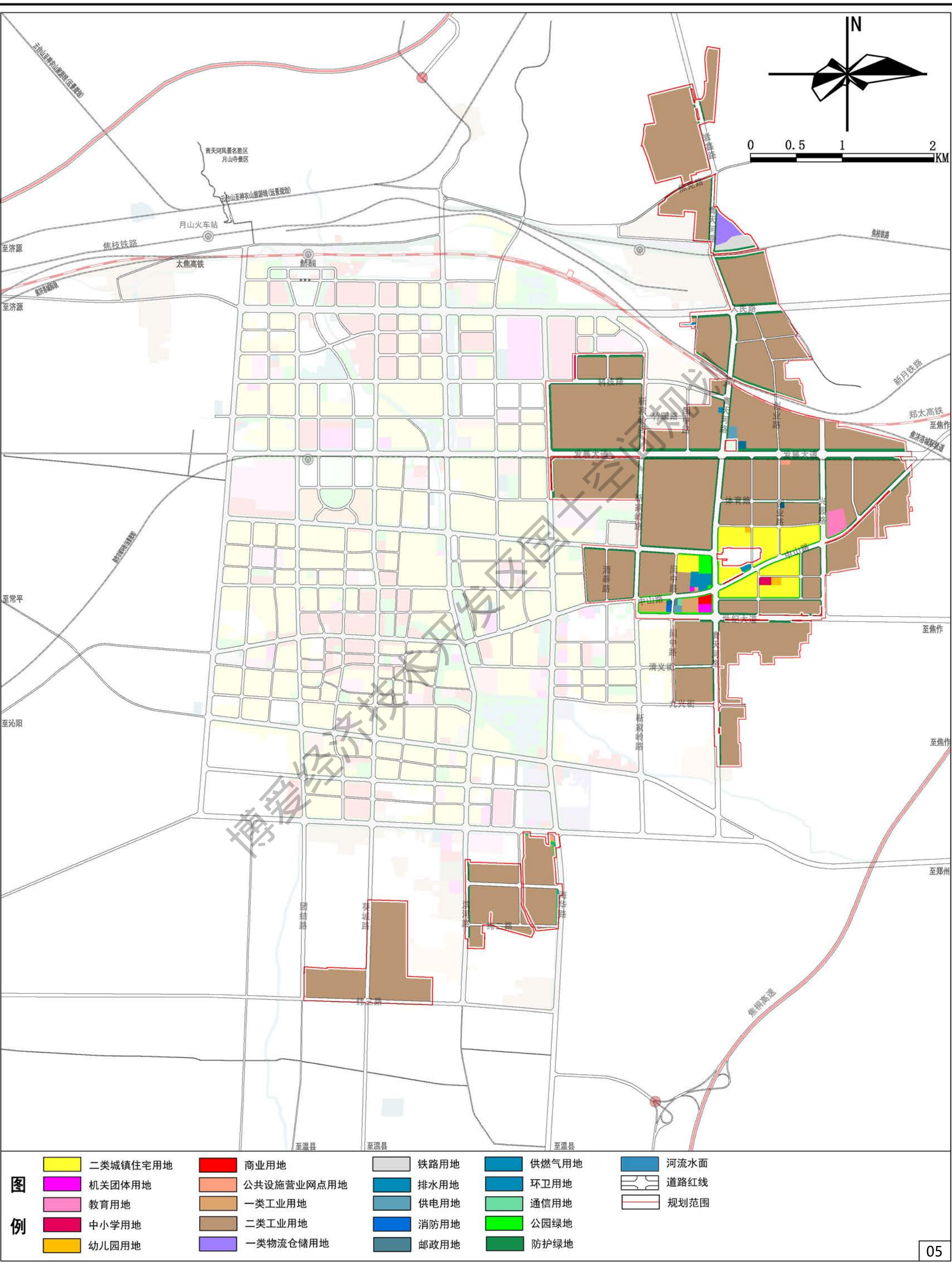




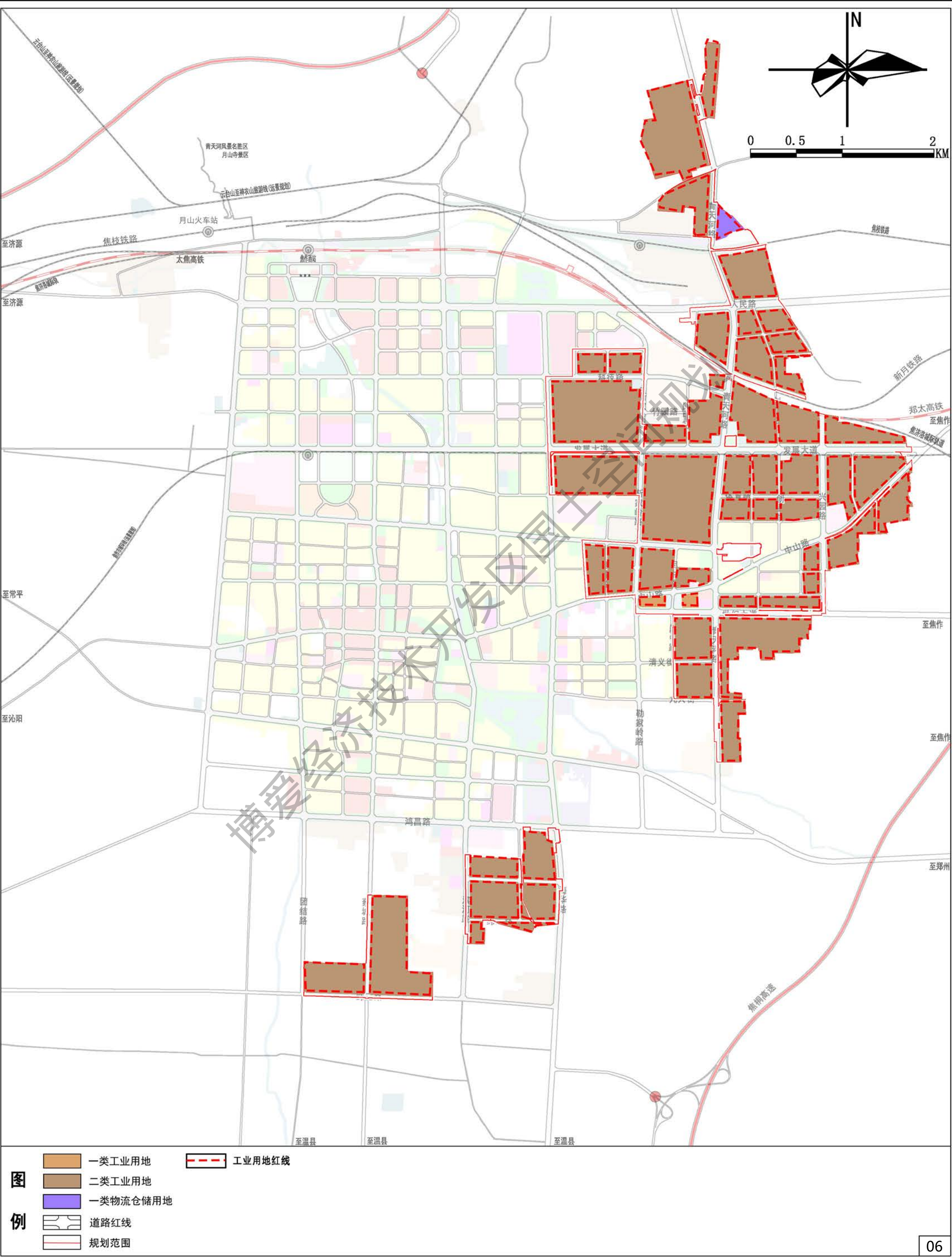


博爱经济技术开发区国土空间规划（2024-2035）

国土空间利用规划图



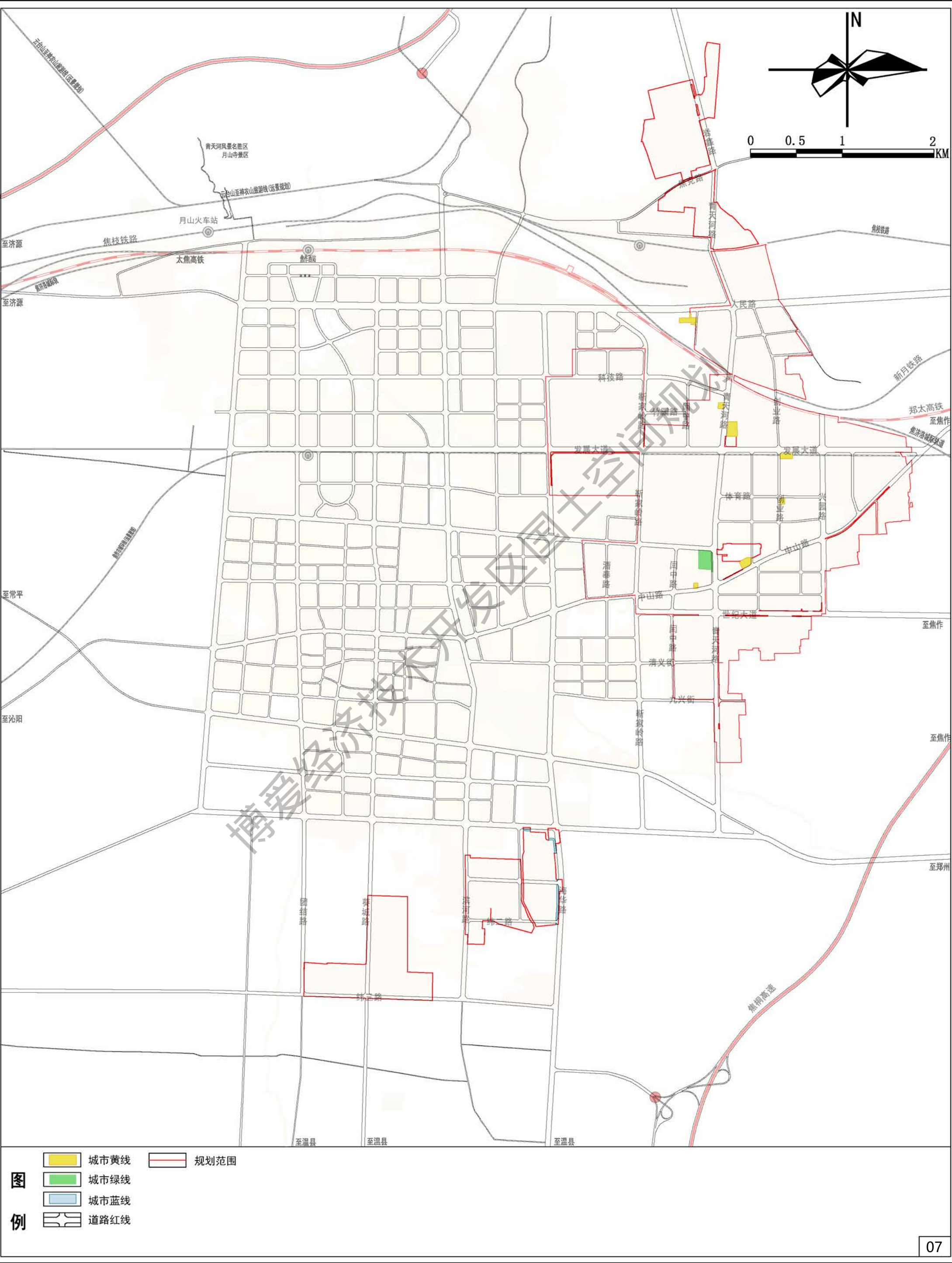




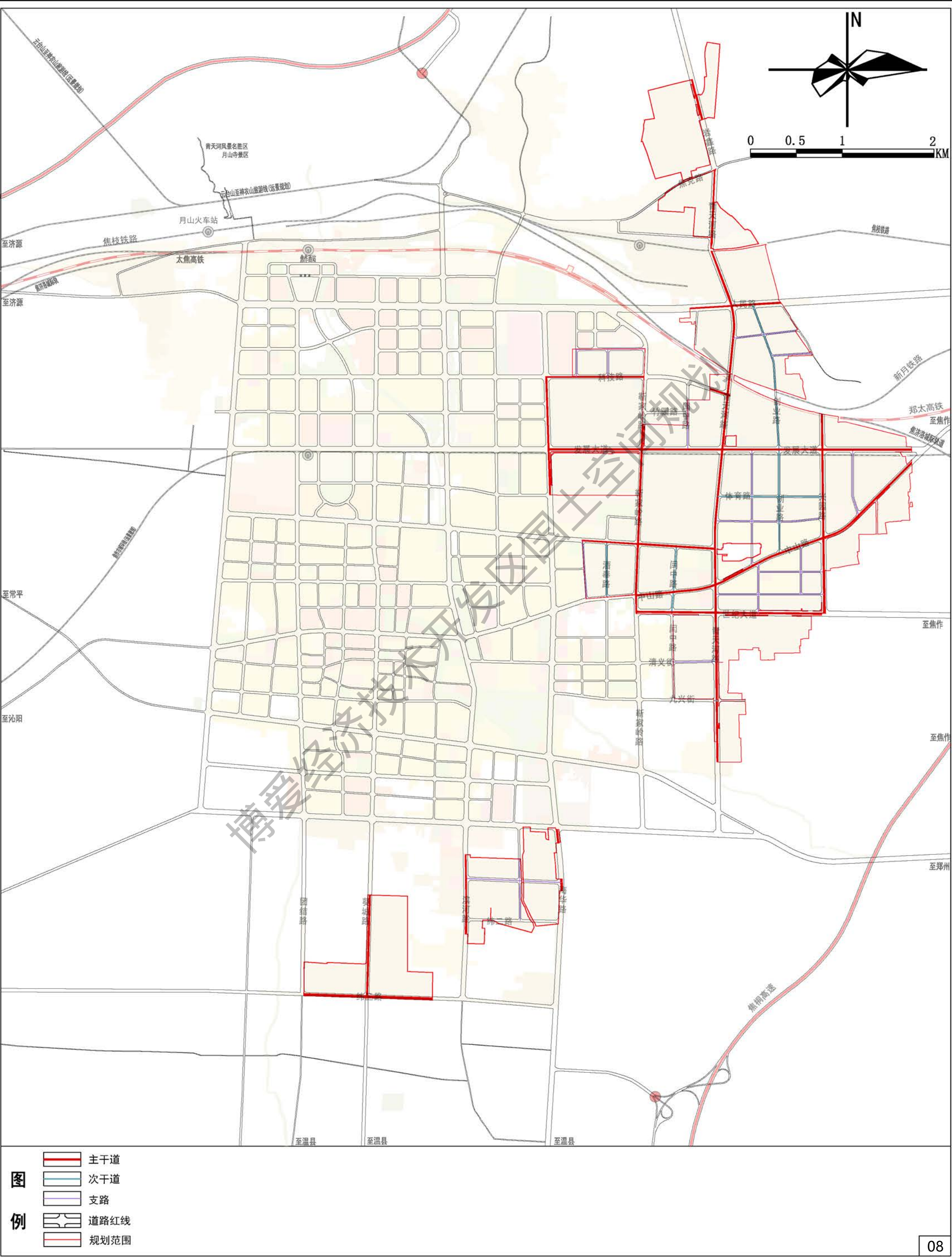


# 博爱经济技术开发区国土空间规划（2024-2035）

## “四线”控制规划图









## 公共设施规划图





# 给水工程规划图







- 图例
- 雨水管线
  - d400 雨水管径
  - 雨水流向
  - 雨水出水口
  - 规划范围



