

**博爱县国土空间总体规划动态
维护方案（2026年度）
（公示稿）**

博爱县自然资源局

2026年04月

一、总则

（一）编制背景

为落实自然资源部、河南省自然资源厅开展国土空间总体规划动态调整完善的工作部署，进一步优化国土空间发展格局，服务保障经济社会高质量发展，在国土空间规划中全面对接“十五五”发展规划和专项规划，在国土空间规划“一张图”上协调统筹空间需求，协同推进相关专项规划落地、重大项目谋划、选址选线方案比选、规划管控要求比对分析等工作。同时，综合规划实施情况和新形势新需求，博爱县自然资源局组织编制了《博爱县国土空间总体规划动态维护方案（2026年度）》。

（二）编制原则

- 1.底线约束，正向优化。
- 2.上下衔接，统筹协调。
- 3.需求导向，精准保障。
- 4.依法依规，科学决策。

（三）编制目标

为更好统筹粮食安全、生态保护和经济发展，妥善处理矛盾冲突，本次动态维护方案在严守空间安全底线、不突破上级规划约束性指标前提下，按照相关要求，通过正向优化调整，实现三条控制线“数量稳定、质量提升、布局优化、功能完善”。

（四）编制重点

本次博爱县国土空间总体规划动态维护，严守生态保护红线、永久基本农田、城镇开发边界三条控制线，聚焦规划实施重点开展三项工作：一是优化永久基本农田及城镇开发边界，严控总量、集约高效，保障城镇有序发展；二是调整中心城区用地布局，完善功能与公共服务，提升综合承载能力；三是更新重点建设项目清单，衔接相关规划与建设需求，落实项目空间落位。通过本次维护，增强规划科学性、适应性与可实施性，为县域高质量发展提供空间保障。

二、动态维护内容

（一）三条控制线

1.耕地和永久基本农田

按照“数量不减少、质量有提升、布局更优化”的正向优化标准，坚持问题导向和结果导向，提高耕地连片度和优质耕地比例，本次规划动态维护调出永久基本农田面积为107.2580公顷，调入永久基本农田面积107.9028公顷，调整后永久基本农田总面积高于博爱县下发的永久基本农田保护目标量，且布局更加集聚。

2.生态保护红线

现行《博爱县国土空间总体规划（2021-2035年）》划定生态保护红线3213.46公顷，包括河南太行山国家级猕猴自然保护区、丹河一级水源保护区、南水北调中线水源一级

保护区。此次动态维护暂不对生态保护红线进行优化调整。

3.城镇开发边界

本次城镇开发边界优化调整拟调入 41 个地块，拟调入城镇开发边界规模共 69.9085 公顷，其中新增城镇建设用地 40.2648 公顷，现状存量建设用地 29.6437 公顷。拟调出 20 个地块，拟调出城镇开发边界规模共 80.0548 公顷，其中新增城镇建设用地 40.2649 公顷，现状存量建设用地 39.7899 公顷。调整优化后博爱县城镇开发边界规模为 4837.86 公顷，含机动指标 10.1462 公顷（现状建设用地），其中新增城镇建设用地空间扩展倍数 1.15 未改变，新增城镇空间规模 430 公顷未突破。

（二）对中心城区用地布局规划的动态维护

1.完善区域设施

为满足新材料学院二期建设需要，拟将原二类城镇住宅用地、社会福利用地、社会停车场用地调整为高等教育用地。该调整有助于完善区域科教功能，提升整体人才培育与科研创新能力，为地方产业升级和可持续发展提供支撑。

为补齐开发区环保短板，拟新增污水处理厂，将部分商业、工业用地调整为排水用地并取消内部支路，提升园区生态承载力与水环境安全。

结合玉祥路、南桥路周边居住现状，将部分住宅用地调整为商业用地，完善社区配套，便利居民生活，提升片区活力。

2.保障重点项目建设

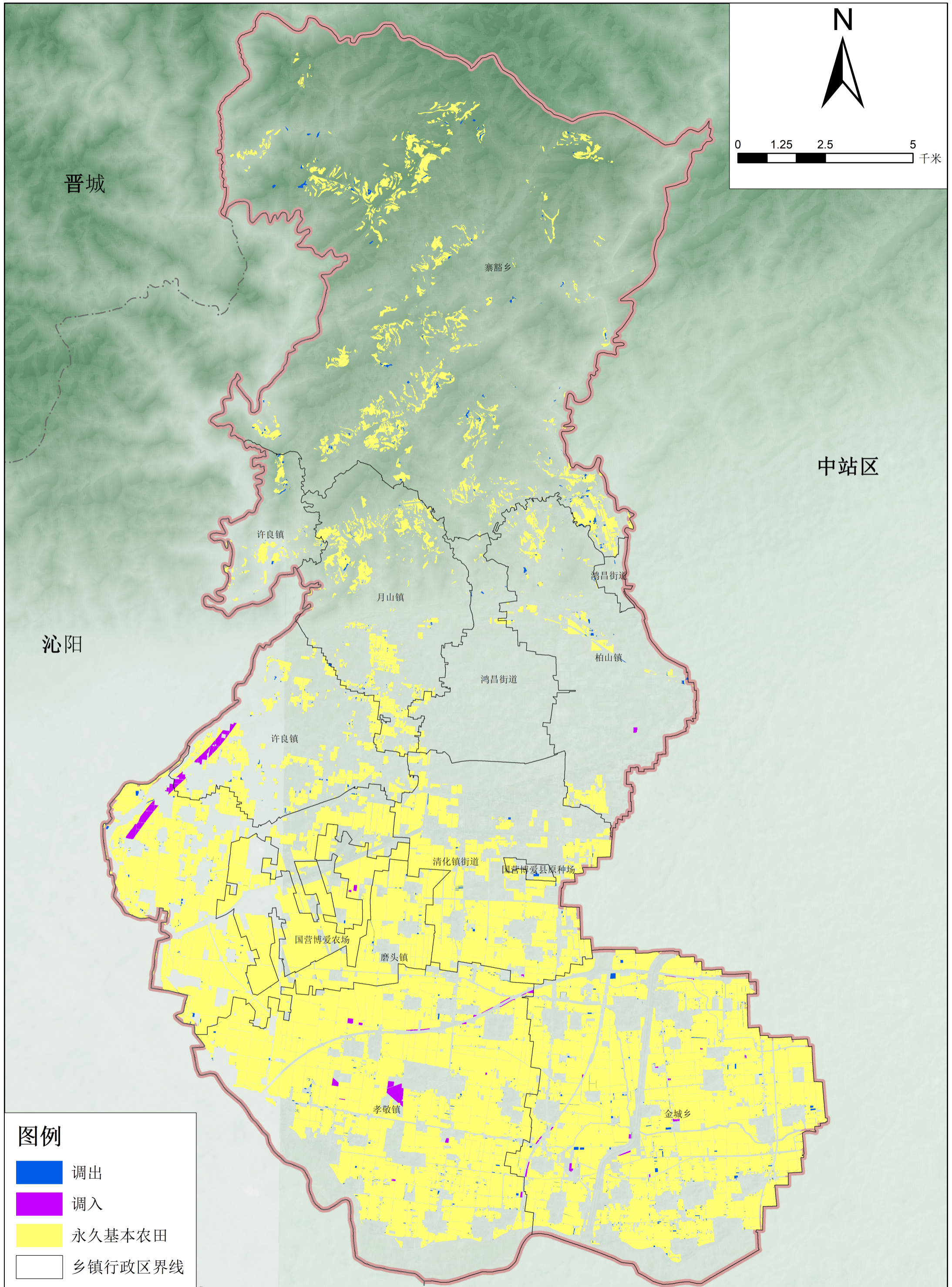
为保障省级重大产业项目落地，经论证拟将农夫山泉水厂选址于人民路南、滨河路东，该地块原规划为住宅、商业及留白用地。该区位在水源、交通、环境等方面均适配水厂建设要求，无敏感点与集中居住区，利于生产运营与环保管控；原用地功能与水厂建设矛盾，调整为二类工业用地，可匹配生产布局、提高用地效率。本次调整已统筹评估周边功能、交通及市政设施，明确环保、景观等管控要求，确保项目与城市发展协调，不影响区域生活服务功能。

（三）重点建设项目清单

本次动态维护严格按照项目推进实行分类处置：对已明确精准位置与建设规模的项目，实行带位置纳入国土空间规划；对暂时无法确定精准位置的项目统一列入重点建设项目安排表。将不再符合当前发展导向、暂不具备推进条件及不符合当前发展诉求的项目不再纳入重点项目列表，并对部分项目名称进行更新完善。结合县水利局、体育中心、城市管理局、民政局、商务和工信局、发改委、住建局、文广旅游局及各乡镇报送的重点项目建议，经系统梳理与统筹研究，决定将多个对博爱县水利设施、民生保障、生态修复、能源支撑、产业升级、交通互联、旅游发展等方面具有重要推动作用的项目，纳入规划重点项目清单。

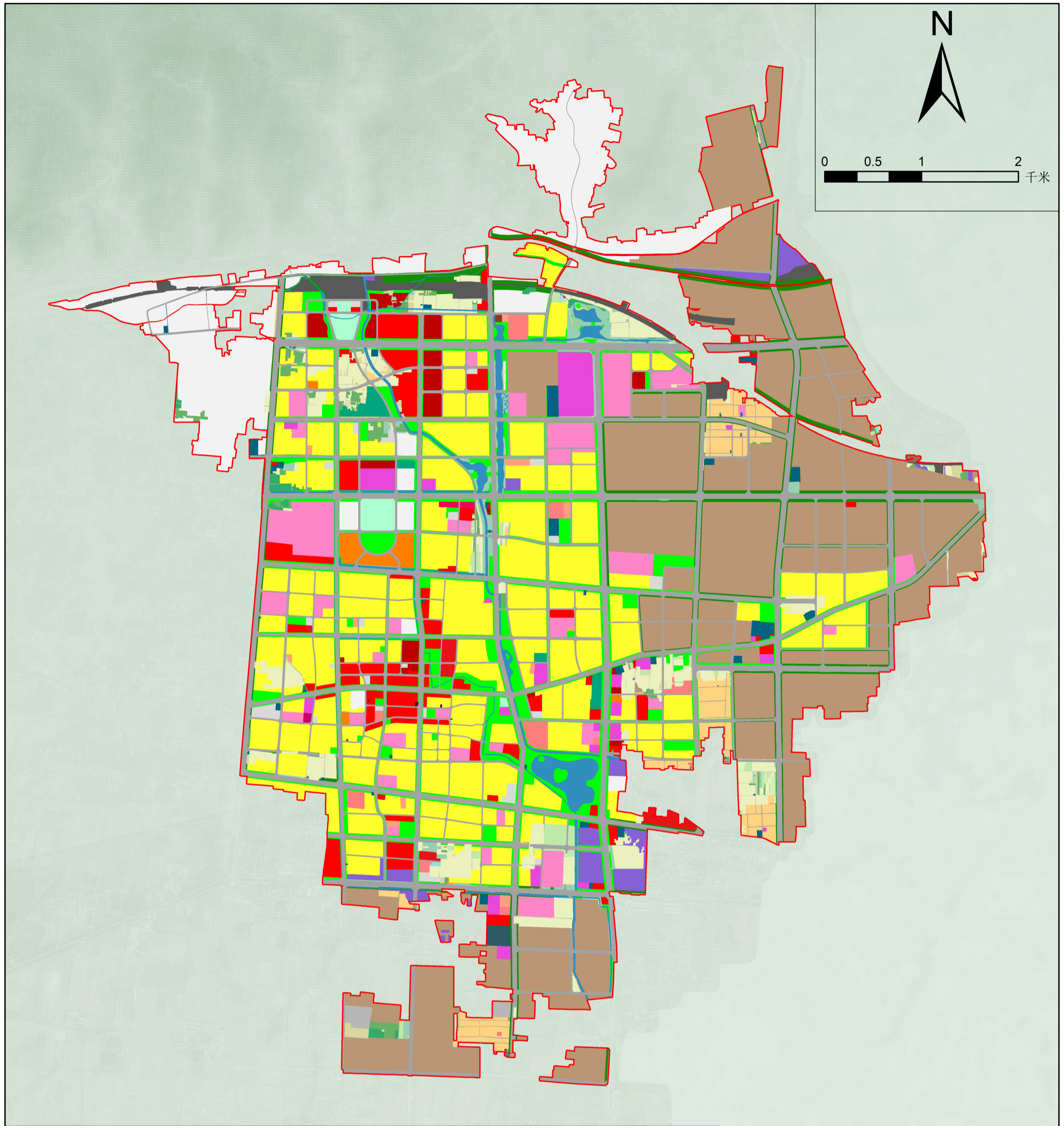
博爱县国土空间总体规划动态维护方案（2026年度）

永久基本农田调整



博爱县国土空间总体规划动态维护方案（2026年度）

调整后中心城区用地布局



图例

中心城区范围	供电用地	医疗卫生用地	教育用地	田间道
一类农村宅基地	公园绿地	商业用地	文物古迹用地	留白用地
一类工业用地	公用设施营业网点用地	商务金融用地	旱地	畜禽养殖设施建设用地
一类物流仓储用地	公路用地	图书与展览用地	机关团体用地	监狱场所用地
三类工业用地	其他交通设施用地	坑塘水面	村道用地	社会停车场用地
中小学用地	其他公用设施用地	城镇村道路用地	果园	社会福利用地
乔木林地	其他商业服务业用地	城镇社区服务设施用地	殡葬用地	种植设施建设用地
二类城镇住宅用地	其他园地区	娱乐用地	水浇地	竹林地
二类工业用地	其他林地	宗教用地	水田	通信用地
二类物流仓储用地	其他特殊用地	对外交通场站用地	沟渠	采矿用地
体育场馆用地	其他草地	工业用地	河流水面	铁路用地
供水用地	军事设施用地	幼儿园用地	消防用地	防护绿地
供燃气用地	农村宅基地	广场用地	灌木林地	陆地水域
农村社区服务设施用地	环卫用地	批发市场用地		