

# 温县武德镇国土空间总体规划 ( 2021-2035 年 )

## 草案公示

武德镇人民政府  
2025 年 9 月

# 温县武德镇国土空间总体规划

## (2021—2035 年)

### 一、基本情况

武德镇地处温县东北部，东与武陟县西陶镇接壤，东南与武陟县大封镇毗邻，南与赵堡镇、北冷乡相连，西南邻黄庄镇，西与沁阳市王召乡相邻，西北、北、东北濒沁河，距县城 16 公里，是温县的“北大门”。镇域国道、省道、县道等贯穿全境，焦温高速公路从镇域西部穿过，对外交通便捷。

### 二、主要内容

乡域规划范围:武德镇行政辖区范围包括 27 个行政村，总面积 47.09 平方公里。

规划期限 2021-2035 年。规划基期年为 2020 年，近期至 2025 年，远期至 2035 年，远景展望至 2050 年。

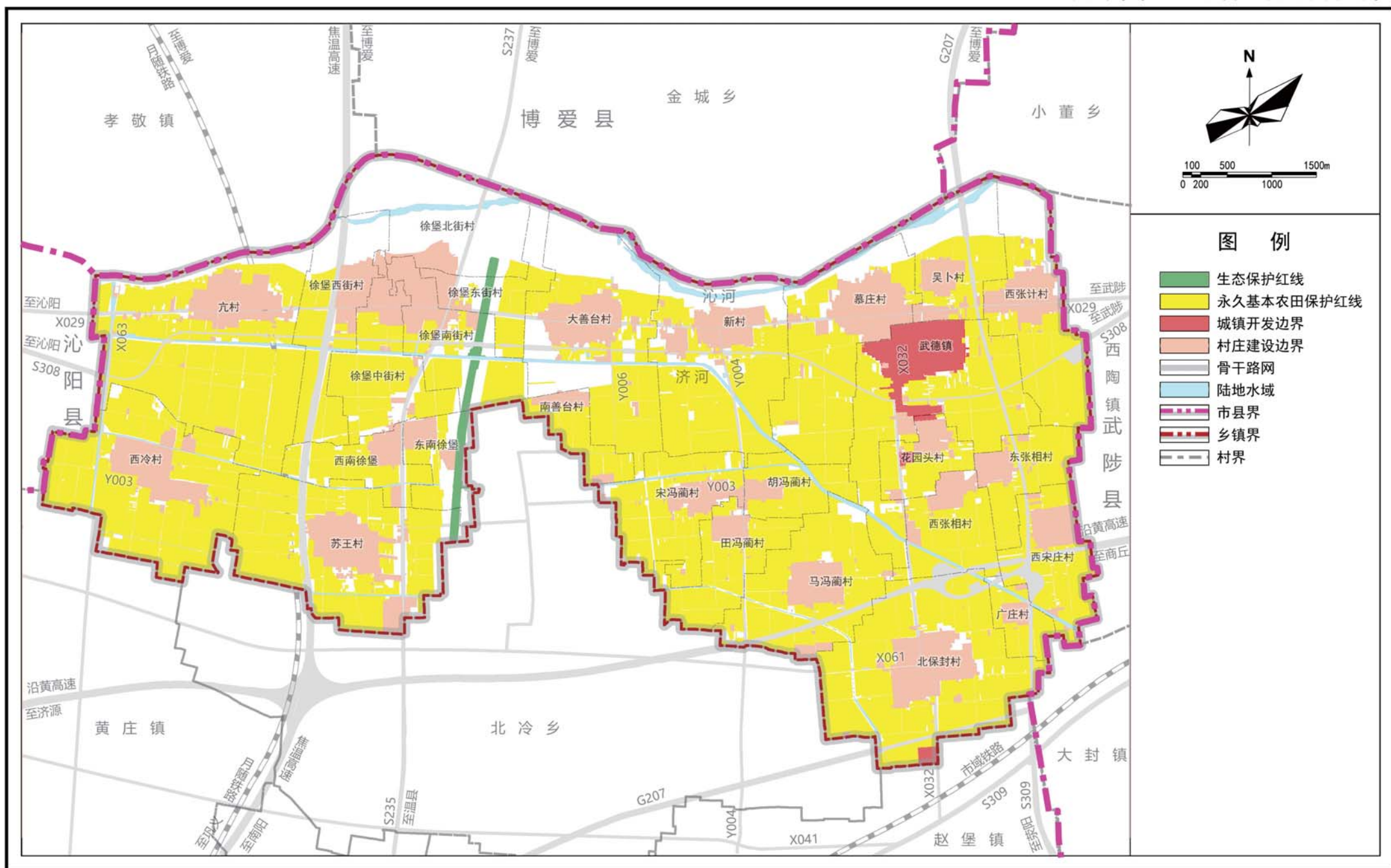
总体定位:特色农业、宜居、农旅农产品的种植示范区。

严格落实上级下达的耕地和永久基本农田目标任务，守住耕地保护红线和粮食安全底线。严格落实上位规划确定的生态保护红线，确保生态安全。严格落实上位规划确定的城镇开发边界，引导城镇建设。

### 三、项目保障

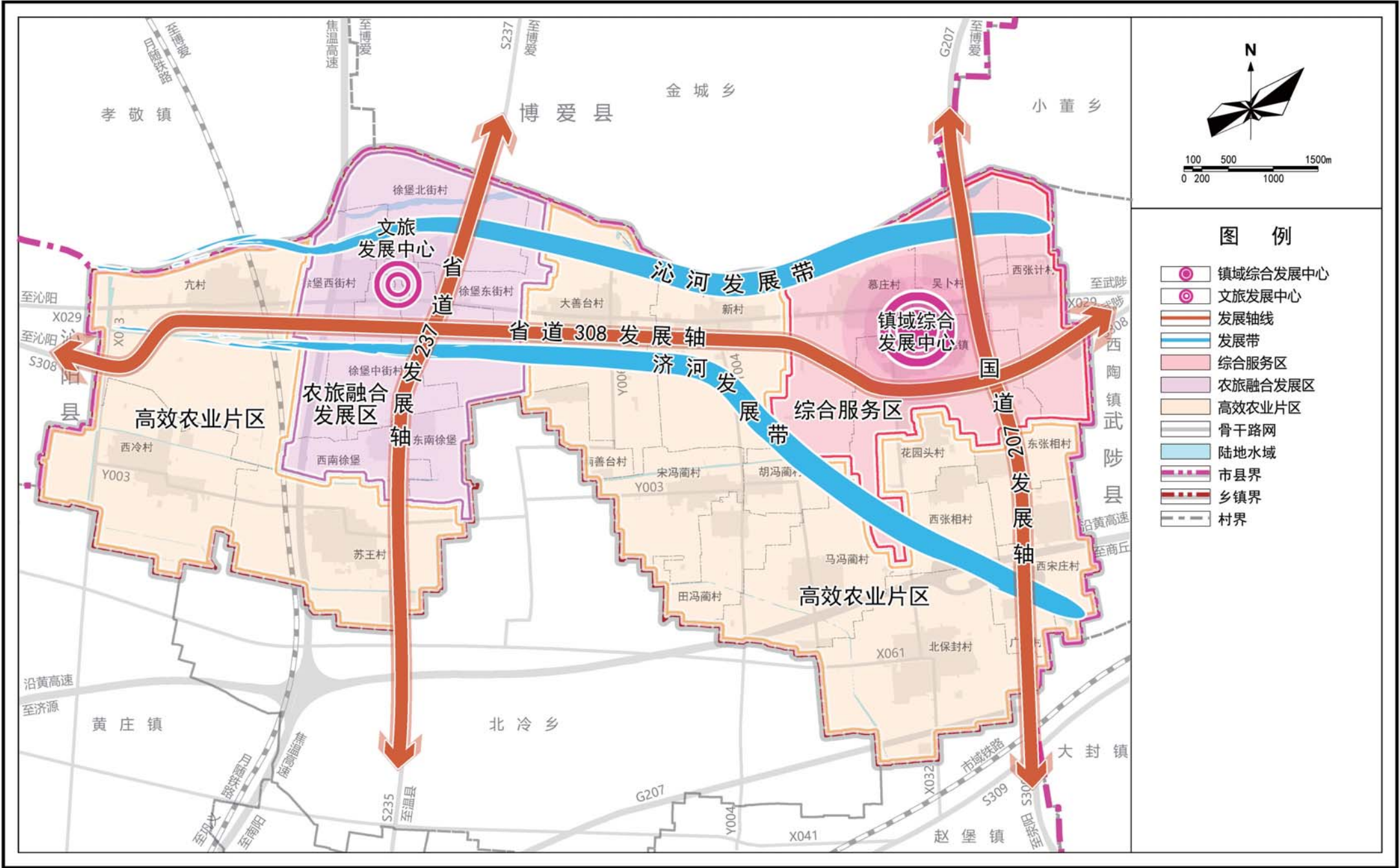
衔接上位规划，制定近期国土开发、保护、修复、整治项目及用地安排实施计划。统筹安排交通、水利、能源、电力、民生、产业等工程。

# 温县武德镇国土空间规划（2021—2035年）



# 温县武德镇国土空间规划（2021—2035年）

镇域国土空间总体格局规划图





# 温县武德镇国土空间规划（2021—2035年）

镇域村庄建设边界图

