

# 沁阳市安达燃气销售有限公司新厂区建设项目

## ——总平面图



### 设计依据:

- 1、《建筑设计防火规范》GB 50016—2014（2018年版）；
- 2、《城镇燃气设计规范》GB 50028—2006（2020年版）；
- 3、《液化石油气供应设计规范》GB 51142—2015；
- 4、勘测定界图、地形图、规划条件等。

### 设计说明:

- 1、图中尺寸标注单位为米,所有标注距离均为净距;
- 2、图中所使用坐标系为2000国家大地坐标系,高程系统为1985国家高程基准;
- 3、图中“F”表示建筑物地上层数,“H”表示建筑高度;
- 4、本规划仅为规划建筑位置布局,内部场地布置和环境形态仅为示意,以最终实施方案为准;

### 其他说明:

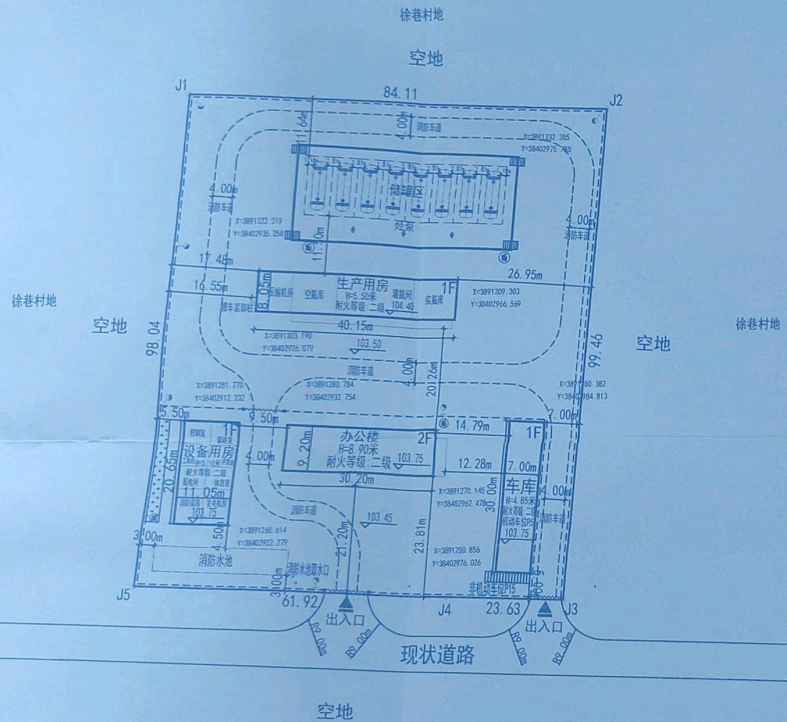
- 1、地块内电力线路须迁移或拆除后方可进行建设。
- 2、地块周边为空地。
- 3、本次单罐容积为50m<sup>3</sup>,共设置8个,总储罐容积400m<sup>3</sup>。
- 4、依据《液化石油气供应工程设计规范》GB 51142-2015表5.2.10 全压力式储罐与站内建筑的防火间距,当地下储罐单罐容积小于或等于50m<sup>3</sup>,且总容积小于等于400m<sup>3</sup>时,其防火间距可按本表减少50%执行。
- 5、本站总存灌瓶量8(Vc, t)。
- 6、储罐区为地下全压力罐。
- 7、围墙距离地界为0.5米。
- 8、依据《燃气工程项目规范》(GB55009-2021)、《液化石油气供应工程设计规范》(GB51142-2015)、《建筑设计防火规范》(GB50016-2014)(2018年版)第4.4条进行。

### 综合技术经济指标

项目	单位	数值	备注
用地面积	m <sup>2</sup>	8371.70	
总建筑面积	m <sup>2</sup>	1336.82	
生产用房建筑面积	m <sup>2</sup>	323.21	
设备用房建筑面积	m <sup>2</sup>	228.18	
车库建筑面积	m <sup>2</sup>	210.00	
办公楼建筑面积	m <sup>2</sup>	575.43	
建筑占地面积	m <sup>2</sup>	1058.98	
绿地面积	m <sup>2</sup>	47.04	
建筑密度	%	12.65	
容积率		0.1597	≤0.5
绿地率	%	0.56	≤30
建筑最大高度	m	8.90	<24
机动车停车位	个	5	0.2个/100m <sup>2</sup>
非机动车停车位	个	15	1.0个/100m <sup>2</sup>

### 图例

	规划范围		标高
	规划建筑		消火栓
	地下建筑		出入口
	绿化		垃圾收集点
	非机动车停车位		建筑坐标
	消防车道		转弯半径
	道路		围墙



界址点坐标表

点号	X	Y	边长
J1	3891346.566	38402911.593	84.11
J2	3891344.427	38402995.674	99.46
J3	3891245.145	38402989.708	23.63
J4	3891246.155	38402966.097	61.92
J5	3891248.804	38402904.236	98.04
J1	3891346.566	38402911.593	

S=8371.70 平方米 合12.5576亩

中华人民共和国一级注册建筑师

姓名: 桑东辉  
注册号: 4100131-014  
有效期: 至2026年05月

工程设计出图专用章  
开普工程技术有限公司

证书编号: A241001313  
业务范围: 建筑行业(建筑工程)乙级; 石油化工医药行业(石油及化工产品储运)专业乙级; 石油化工医药行业(化学原料药)专业乙级; 市政行业(城镇燃气工程)专业乙级; 轻纺行业(食品发酵工程)专业乙级。  
有效期至: 2028年07月17日

开普工程技术有限公司				沁阳市安达燃气销售有限公司	
项目负责人	桑东辉	桑东辉	总平面图	设计项目	新厂区建设项目
专业负责人	桑东辉	桑东辉		单位工程	
审核	桑东辉	桑东辉		设计阶段	方案设计
校核	孔祥刚	孔祥刚		KP251243	ZY-01
设计	巢小峰	巢小峰			
证书证号	A241001313	比例	1:1000	完成日期	2026.04

[ 总图 ] 专业 第 1 张, 共 1 张