

2025 年度孟州市国土空间总体 规划动态维护方案

(草案公示稿)

孟州市人民政府

2026 年 3 月

一、永久基本农田正向优化

（一）基本情况

严格落实焦作市国土空间总体规划确定的孟州市耕地和永久基本农田保护目标任务。到 2035 年，孟州市耕地保有量不低于 26750.18 公顷（40.13 万亩）；孟州市永久基本农田保护目标不低于 24606.78 公顷（36.91 万亩）。孟州市按照上级工作部署开展了 2024 年度永久基本农田核实处置工作，预调出原永久基本农田 0.34 万亩，划定永久基本农田 37.22 万亩，本轮永久基本农田动态维护以 2024 年度永久基本农田核实处置成果为基础，优化后确保保护目标不减少、布局更集中连片、质量有提升。

（二）调入情况

本次永久基本农田年度评估，调入永久基本农田 3137 亩。其中，从永久基本农田储备区内补划地块 2808 亩，从一般耕地中经评估符合条件的地块补划 329 亩。调入地块主要分布会昌街道、化工镇、赵和镇、槐树乡等区域，普遍具有地势平坦、集中连片程度高等特点，符合永久基本农田划定标准，能够有效提升整体耕地质效和空间集聚度。

（三）调出情况

本次永久基本农田年度评估，调出永久基本农田 2772 亩。调出地块主要包括：省厅下达图斑 461 亩、耕地过渡期中置换地块 911 亩、2025 年第一季度各地已完成的永农内非耕地排查存量图斑 877 亩、核实处置中待整改 104 亩、不稳定耕

地 7 亩，以及乡镇自提图斑 412 亩。调出地块主要分布于会昌街道、化工镇、赵和镇、槐树乡等区域。调出过程严格遵循“数量不减、质量不降、布局优化、生态改善”的正向优化调整原则，确保永久基本农田整体质量和布局持续优化。

二、城镇开发边界正向优化

（一）基本情况

孟州市全域城镇开发边界总面积 50.13 平方公里，城镇开发边界扩展倍数 1.15。扣除城镇开发边界内现状建设用地（依据 2020 年土地变更调查）、已批未建用地后，新增城镇建设用地为 3.1 平方公里。本次城镇开发边界动态维护，在确保全市城镇开发边界总规模和扩展倍数不增加的前提下，对城镇开发边界形态和内部结构进行局部优化，进行调入调出平衡，并合理释放机动规模。

（二）调入情况

本次城镇开发边界动态维护重点保障近期重大产业、市政及公共服务设施项目，拟调入地块总面积 25.54 公顷。调整后孟州市中心城区产业空间更加集聚，教育等公共服务设施、高新区供水等公用设施建设用地得到进一步保障。

（三）调出情况

本次城镇开发边界动态维护拟将已明确不再建设的汽运物流园、韩愈文化产业园相关地块调出，拟调出地块总面积 25.58 公顷，其中 25.54 公顷用于平衡调入地块，剩余新

增指标用于机动规模。

三、其他涉及动态维护的情况

（一）因永久基本农田和城镇开发边界的正向优化，对规划分区、中心城区用地布局等进行同步优化。

（二）落实相关部门最新确定的文物保护单位管控范围线，优化历史文化保护线。

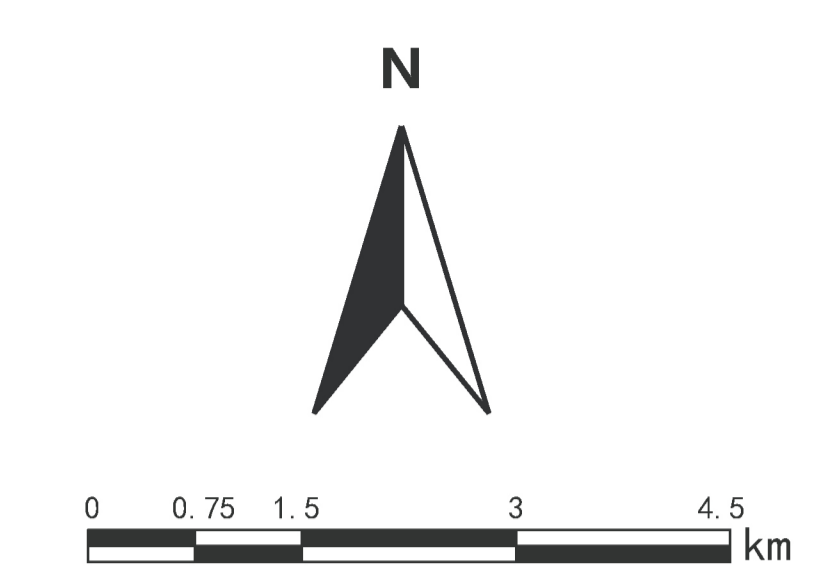
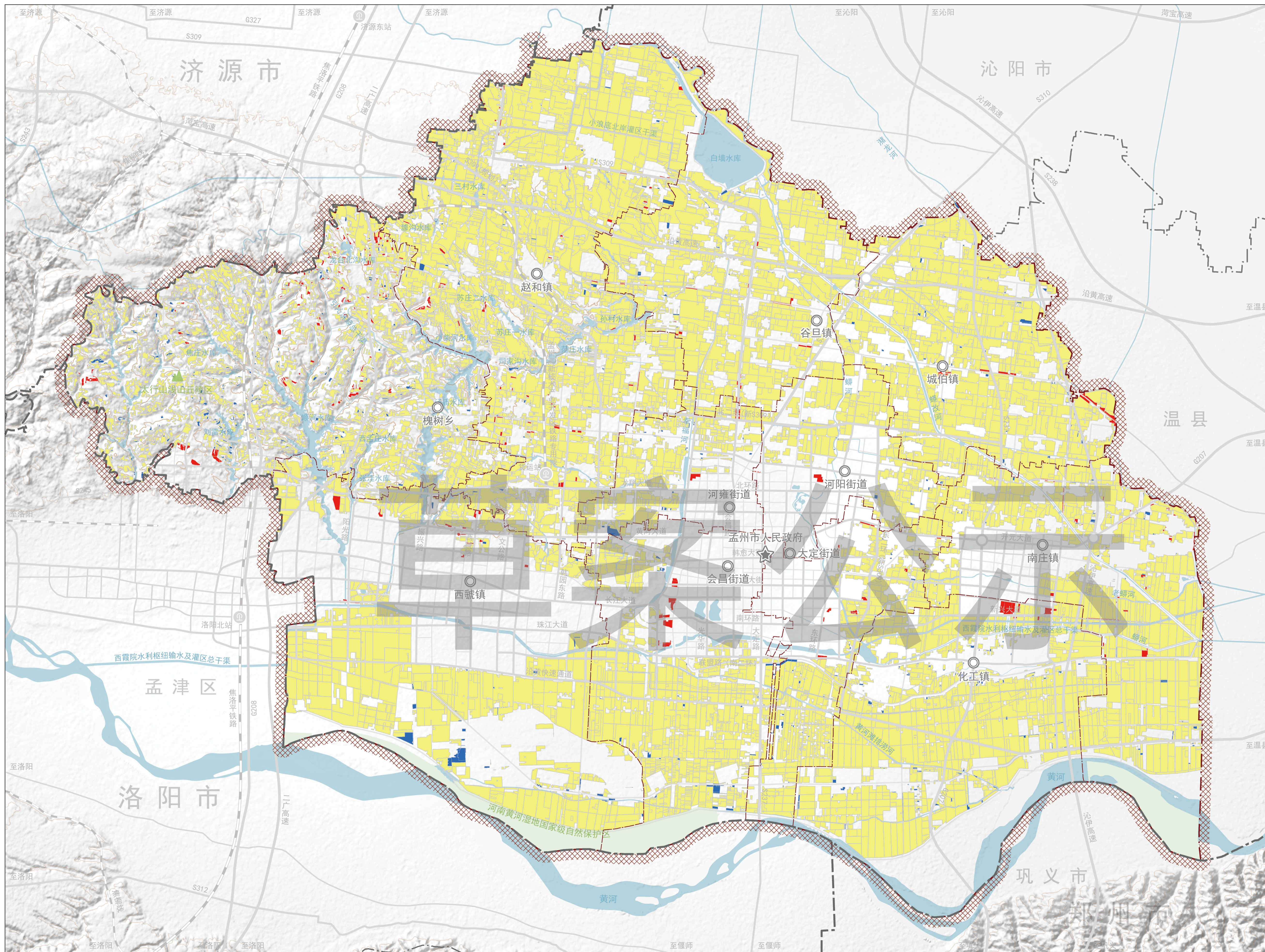
（三）结合“十五五”重大项目，更新国土空间重点建设项目清单。



2025 年度孟州市国土空间总体规划动态维护方案

DYNAMIC MAINTENANCE MECHANISM FOR THE TERRITORIAL SPATIAL MASTER PLANNING OF MENGZHOU

永久基本农田正向优化图



图例

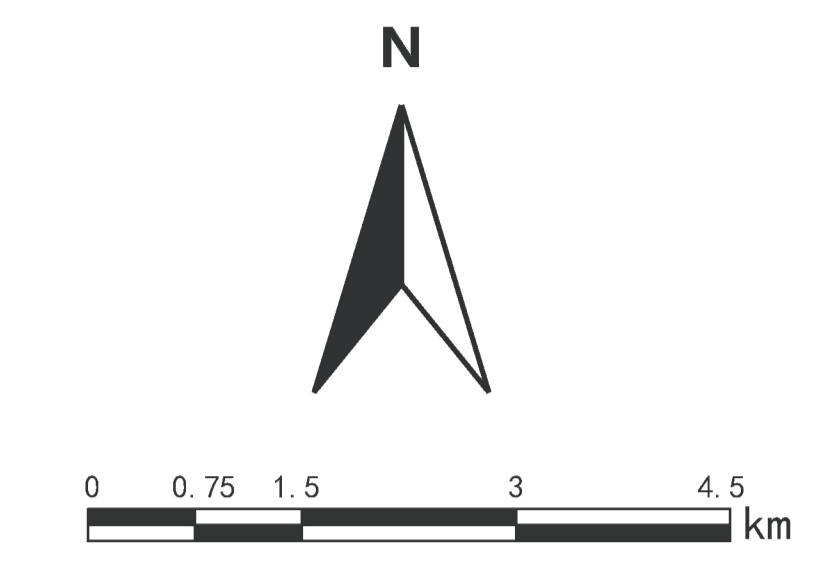
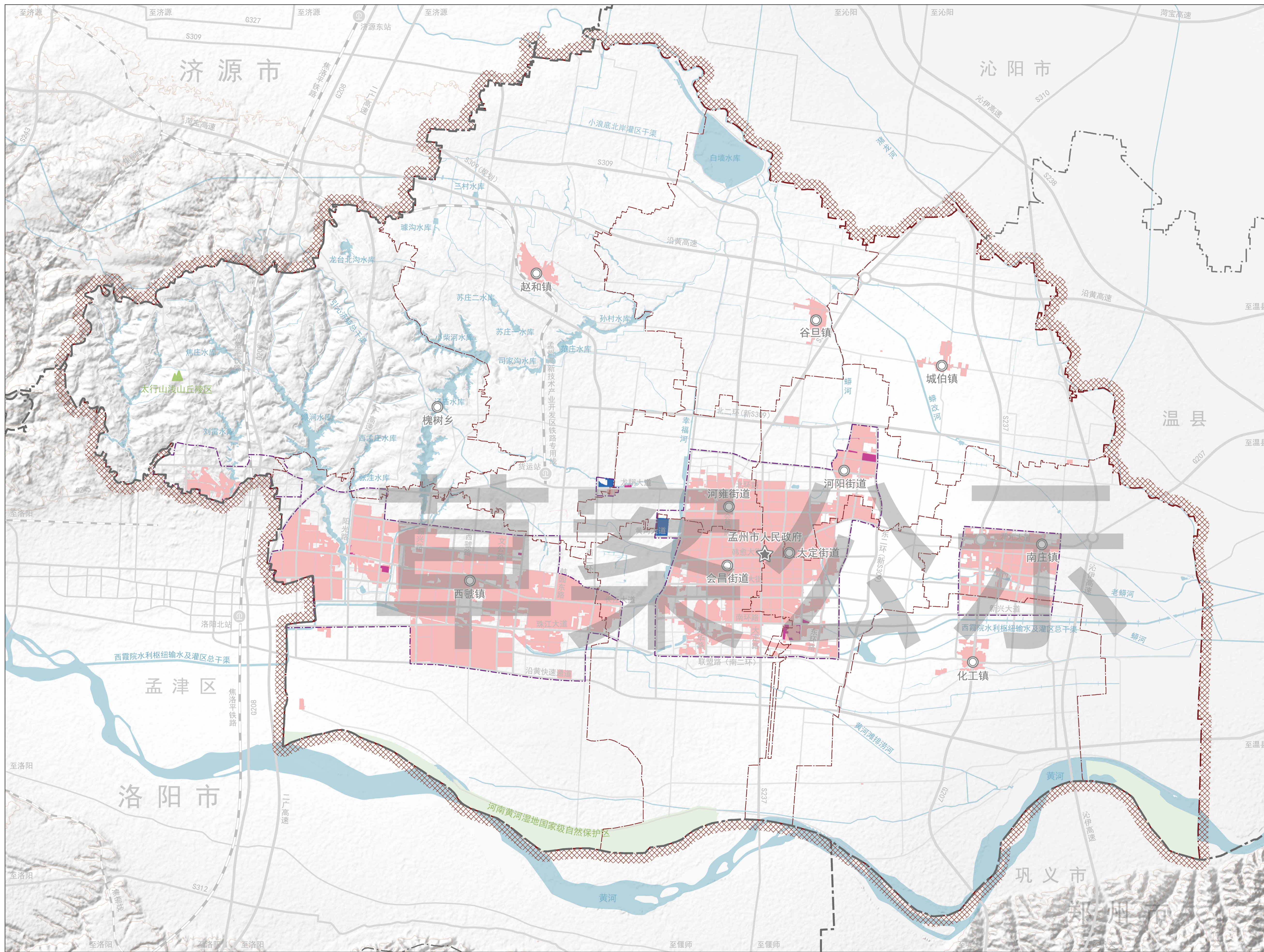
- 调入永久基本农田
- 调出永久基本农田
- 永久基本农田
- 水域
- 骨干路网
- 铁路
- ☆ 县（市）级政府驻地
- ◎ 乡镇（街道）级政府驻地
- 孟州市界
- 市（地）界
- 县（市、区）界
- 乡（镇）界



2025 年度孟州市国土空间总体规划动态维护方案

DYNAMIC MAINTENANCE MECHANISM FOR THE TERRITORIAL SPATIAL MASTER PLANNING OF MENGZHOU

城镇开发边界正向优化图



- ### 图例
- 调入城镇开发边界
 - 调出城镇开发边界
 - 城镇开发边界
 - 中心城区范围线
 - 水域
 - 骨干路网
 - 铁路
 - ☆ 县（市）级政府驻地
 - ◎ 乡镇（街道）级政府驻地
 - 孟州市界
 - 市（地）界
 - 县（市、区）界
 - 乡（镇）界