

焦作高新技术产业开发区国土空间规划 (2024-2035年)

(公示稿)

焦作高新技术产业开发区管理委员会

焦作市自然资源和规划局

二〇二五年十二月

一、编制目的

为规范焦作高新技术产业开发区（下称开发区）国土空间规划编制和审批，引导开发区高质量发展，按照国家有关法律法规规定和《中共河南省委 河南省人民政府关于推动河南省开发区高质量发展的指导意见》（豫发〔2021〕21号）要求，特编制本规划。

二、指导思想

以习近平新时代中国特色社会主义思想为指导，全面贯彻党的二十大和二十届二中、三中、四中全会精神，统筹推进“五位一体”总体布局，协调推进“四个全面”战略部署。落实国家“一带一路”、中部地区高质量发展、黄河流域生态保护与高质量发展等重大战略，按照省委“两高四争先”的要求，走绿色发展和以人民为中心的高质量发展之路。落实焦作市国土空间总体规划要求，统筹开发区用地布局，促进开发区更加安全、高质量、可持续发展。

三、规划期限

本规划的规划期限，近期至 2027 年，远期至 2035 年，远景展望至 2050 年。

四、规划范围

本规划的规划范围为开发区规划建设用地范围，总面积 2960.46 公顷。

五、功能定位

规划开发区的总体定位为焦作科技创新引领区、高新技

术产业集聚区、郑焦产业协同先行区。

焦作科技创新引领区。大力推进源头创新、技术创新、成果转化、企业培育，加快开发区产业转型升级步伐，形成以创新为引领的产业发展模式。完善新拓展区域基础设施建设，腾笼引凤盘活建成区域低效工业用地，推动国家高新技术企业、科技小巨人企业、瞪羚企业等科技型企业开发区落地并集群化。深化与河南理工大学等国内高等院校、科研院所合作，打造以科创为引领、以转型为驱动、以智能制造为重点发展方向的焦作科技创新引领区。

高新技术产业集聚区。开发区是焦作市中心城区南向发展，空间布局优化，先进制造中心建设的重要承载空间。发挥开发区作为经济建设的主阵地、主战场、主引擎作用，以智能化、绿色化、高端化为发展方向，科学引导战略新兴产业、未来产业在开发区集中布局，打造为高新技术产业集聚区。

郑焦产业协同先行区。主动融入郑州都市圈，以建设郑焦科创走廊、郑焦智造走廊和郑焦晋智慧物流走廊为契机，立足郑焦一体化发展前沿地带的区位优势，发挥开发区区域引领和带动作用，重点在战略新兴产业、未来产业等领域同郑州开展衔接、合作，打造郑焦产业协同先行区。

六、功能结构

规划构建“一核双心多节点，一廊三轴五片区”的功能结构。

“一核”即开发区科创服务核。科创服务核位于黄河大道与中原路交汇处，以服务生产为主导，重点发展科技研发、金融保险、创新孵化、展示交易、商务办公等生产服务功能。

“双心”即两个片区服务中心。西片区服务中心位于迎宾路与神州路交汇处，依托迎宾路城市门户，重点发展商务办公、酒店住宿、餐饮娱乐等生活服务功能。东片区服务中心位于怀川高科产业园西部，重点发展服务片区的科技研发、商务办公、产业孵化等功能，承担园区的综合服务功能。

“多节点”即开发区多个服务节点。包括河南理工大学科技园、腾云数字经济产业园、焦作科技总部新城、创基智谷、中德科技园等服务节点。

“一廊”为中原路科创走廊。依托中原路，串联开发区三个片区和多个服务节点，构建中原路科创走廊。

“三轴”为世纪路发展轴、黄河大道发展轴和紫荆大道发展轴。依托世纪路构建沙河北片区发展轴，串联高等教育、科技研发、商务金融、现代商业、生态宜居等功能用地。依托黄河大道构建沙河南片区发展轴，布局科技研发、商务办公、生态宜居等功能。依托紫荆大道构建怀川高科产业园发展轴，布局创新孵化、片区综合服务、工业生产等功能。

“五片区”为按照主要功能划分的五个功能分区，包括2个科创宜居片区、沙河产业片区、新河产业片区和怀川高科产业片区。科创宜居片区位于片区二沙河南北两岸，包括片区二沙河北岸的世纪路以南、凯旋路以西，以及沙河南岸

区域，重点发展科技创新、高等教育、技术研发、商务金融、生态居住。沙河产业片区位于片区二沙河北岸东部，世纪路以南、凯旋路以东区域，重点发展高端装备制造、绿色食品产业。新河产业片区位于片区一，加快产业转型升级，重点发展高端装备制造产业，配套发展商贸物流产业。怀川高科产业片区位于片区三，重点发展战略新兴产业、未来产业，配套发展现代仓储物流产业。

七、产业功能分区

(一) 高端智造园区

在片区三共布局 3 个高端智造园区，围绕开发区主导产业，结合招商情况、实际用地规模需求，按照同一产业集中布局原则，灵活选择园区布局高端装备制造、绿色食品、新材料产业。

高端智造园区一，位于片区三西部，范围为西至中原路，东至西经大道，北至菏宝高速，南至国道 G327；高端智造园区二，位于片区三北部，范围为西至西经大道，东至东海大道，北至纬一路，南至紫荆大道；高端制造园区三，位于片区三南部，范围为西至西经大道、文昌路，东至东海大道，北至紫荆大道，南至金川大道、国道 G327。

(二) 高端装备制造园区

在片区一布局装备制造园区，重点发展工程机械等高端装备制造产业。在片区二大沙河北岸东部，布局装备制造园区，重点发展矿山机械、工程机械、3D 打印、数控机床和机

器人等高端装备制造产业；此园区范围为北至世纪路，南至南海路、神州路，西至凯旋路、山阳路，东至西经大道。

(三) 绿色食品园区

在片区二大沙河北岸东南部，布局绿色食品园区，重点发展乳制品加工、功能性饮料等绿色食品产业。此园区范围为北至神州路，南至南海路，西至文汇路，东至阳明路。

(四) 新材料园区

在片区二大沙河南岸，中原路以东区域，布局新材料园区，重点发展膜材料、超硬材料等新材料产业。

(五) 现代物流园区

在片区三，范围为由西经大道、金川大道、文昌路、国道 G327 围合的区域，布局现代物流园区，重点发展现代物流仓储产业。

八、公共服务设施规划

按照服务生产、集中配置的原则，规划形成综合服务中心、工业邻里中心配套设施体系。

综合服务主中心，位于片区二黄河大道与中原路交汇处，规划建设科技创新中心、企业总部、运营管理中心、研发检测中心、展示交易中心、金融保险中心、信息服务中心等生产性服务设施。

综合服务副中心，其一位于片区二西部，神州路与迎宾路交汇处周边，为开发区以及周边生活区提供行政办公、商务办公、酒店住宿、餐饮娱乐等服务，该区域发展相对成熟，

以优化提升为主；其二位于怀川高科产业园西部，侧重发展服务片区的科技研发、商务办公、金融服务、展示交易等功能。

开发区共规划 3 处工业邻里中心。在片区二布局文林路工业邻里中心，片区三布局北霍工业邻里中心、南睢工业邻里中心，提供青年之家、单身公寓、家庭寓所等住宿服务与购物餐饮、文化娱乐、康体休闲、医疗卫生、停车充电等生活服务。

九、道路系统规划

规划形成“两横两纵”快速路网布局。两横，即丰收路、南海路；两纵，即迎宾路、中原路。

规划形成“六横六纵”主干路网布局。六横，自北向南依次为龙源路、世纪路、神州路、黄河大道、紫荆大道、金川大道；六纵，自西向东依次为民主路、山阳路、西经大道、文昌路、东经路、东海大道。

十、市政基础设施规划

（一）供水工程

规划以南水北调水为主要供水水源，地下水等水源作为备用水源，积极推动再生水、雨水等资源利用。

（二）排水工程

规划采用雨污分流制。雨水就近排入景观河、排涝河等水系。

现状有第一/第二污水处理厂，主要处理片区一神农路以

西区域污水以及片区二大沙河北岸区域部分污水。神农路以东区域污水由万方污水处理厂处理。在片区二范围外规划新建沙南污水处理厂，主要处理片区二大沙河南岸区域污水、大沙河北岸区域经污水泵站分流污水以及片区三东海大道沿线区域污水。在片区三新建怀川园区污水处理厂，处理片区三污水。

(三) 电力工程

近期电源为现状 220 千伏变、110 千伏变，远期电源增加规划的 220 千伏变、110 千伏变等变电站。

(四) 燃气工程

燃气气源为安洛线、西气东输线，由现状高村门站、片区三规划门站供气。

(五) 热力工程

热水热源为现状万方电厂、片区二外围新建区域能源站以及片区三新建燃气分布式能源站；蒸汽热源为现状金冠电厂以及片区三新建燃气分布式能源站。

(六) 环卫工程

片区一、片区二保留现状垃圾收集站；在片区三规划一处垃圾转运站，收集、转运园区生活垃圾。

十一、风貌引导

整体形成“三心两带、四廊五区”的总体风貌架构，成为开发区总体风貌指引的基本框架。

三心：即依托综合服务中心、两个片区服务中心构建的

三个景观核心。通过现代大气的建筑、规整的组合序列，打造区域地标，形成开发区特色风貌核心。

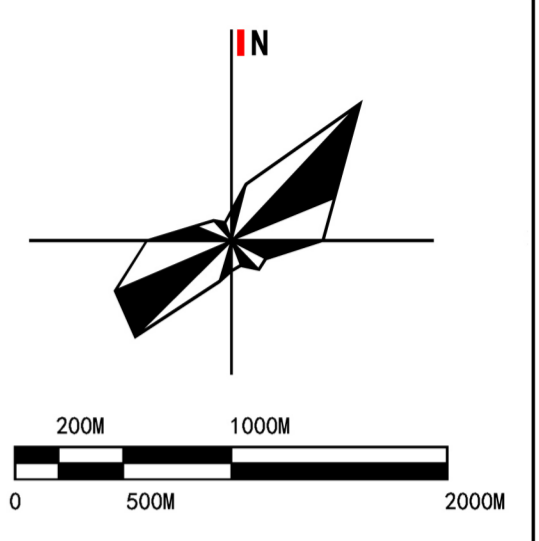
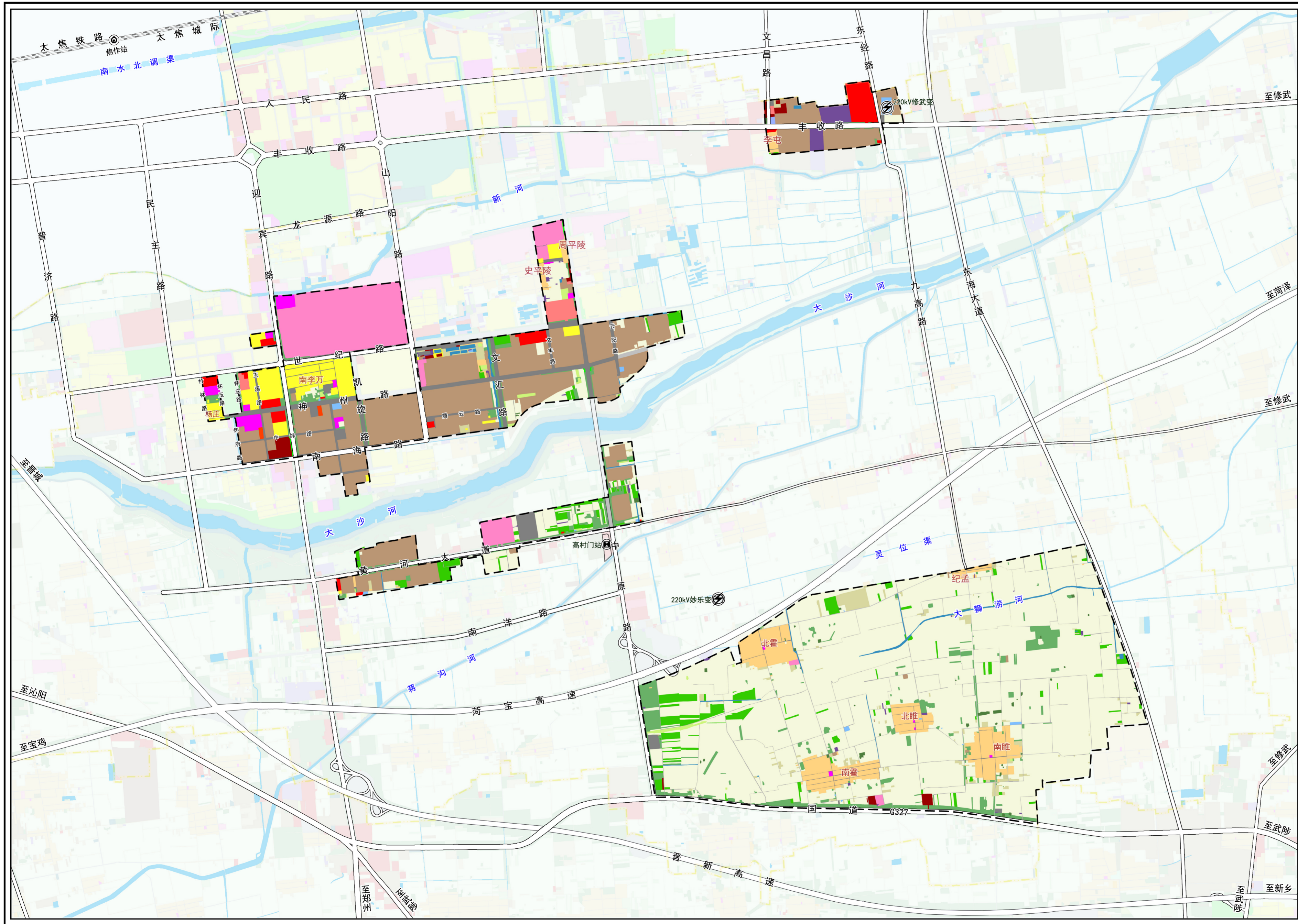
两带，指新河、大沙河生态景观带。依托新河、大沙河，重点塑造沿河水岸景观带，通过河道修复、改善景观水体，打造“生态、休闲、文化、创新”为主题的沿河生态景观带。

四廊：即中原路、世纪路、黄河大道、紫荆大道景观视廊。依托中原路，构建南北向景观视廊，形成望山见水、城景交融的景观视廊，展现山水呼应、清新明亮的城市大美风光。世纪路、黄河大道串联生活区、生产区，构建产城融合展示界面，分别形成世纪路、黄河大道景观视廊。依托片区三的中央设施防护带、大狮涝河，构建紫荆大道景观视廊。

五区：即科创宜居风貌区、滨水科创风貌区、创新融合风貌区、现代产业风貌区、现代物流风貌区。

焦作高新技术产业开发区国土空间规划（2024-2035年）

——用地现状图



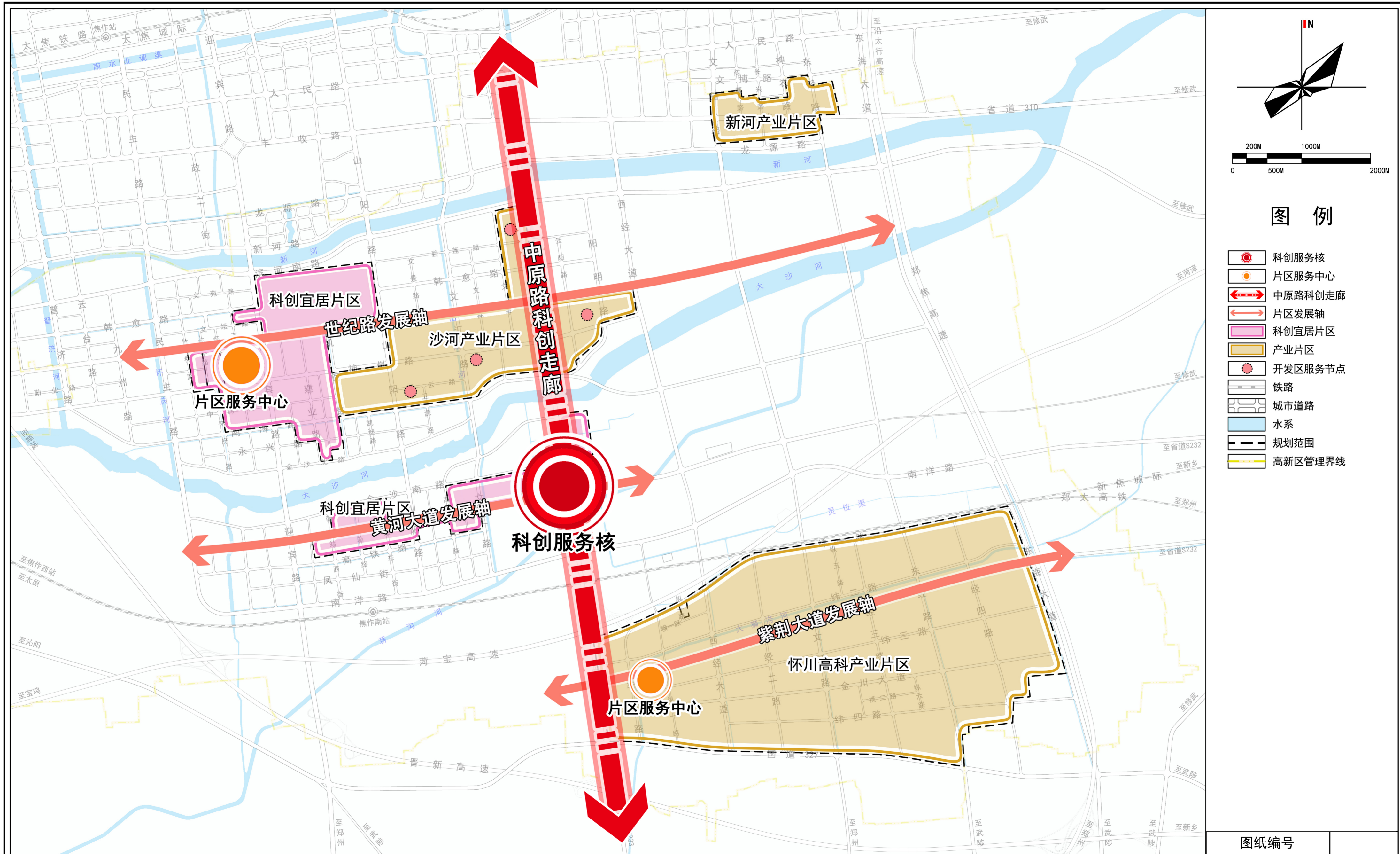
图例

- 耕地
- 园地
- 林地
- 草地
- 农业设施建设用地
- 乡村道路用地
- 城镇住宅用地
- 农村宅基地
- 农村社区服务设施用地
- 机关团体用地
- 教育用地
- 医疗卫生用地
- 商业用地
- 商业金融用地
- 其他商业服务业用地
- 工业用地
- 物流仓储用地
- 公路用地
- 城镇村道路用地
- 交通场站用地
- 其他交通设施用地
- 公用设施用地
- 公园绿地
- 广场用地
- 特殊用地
- 陆地水域
- 规划范围
- 高新区管理界线

图纸编号

焦作高新技术产业开发区国土空间规划（2024-2035年）

——布局结构图



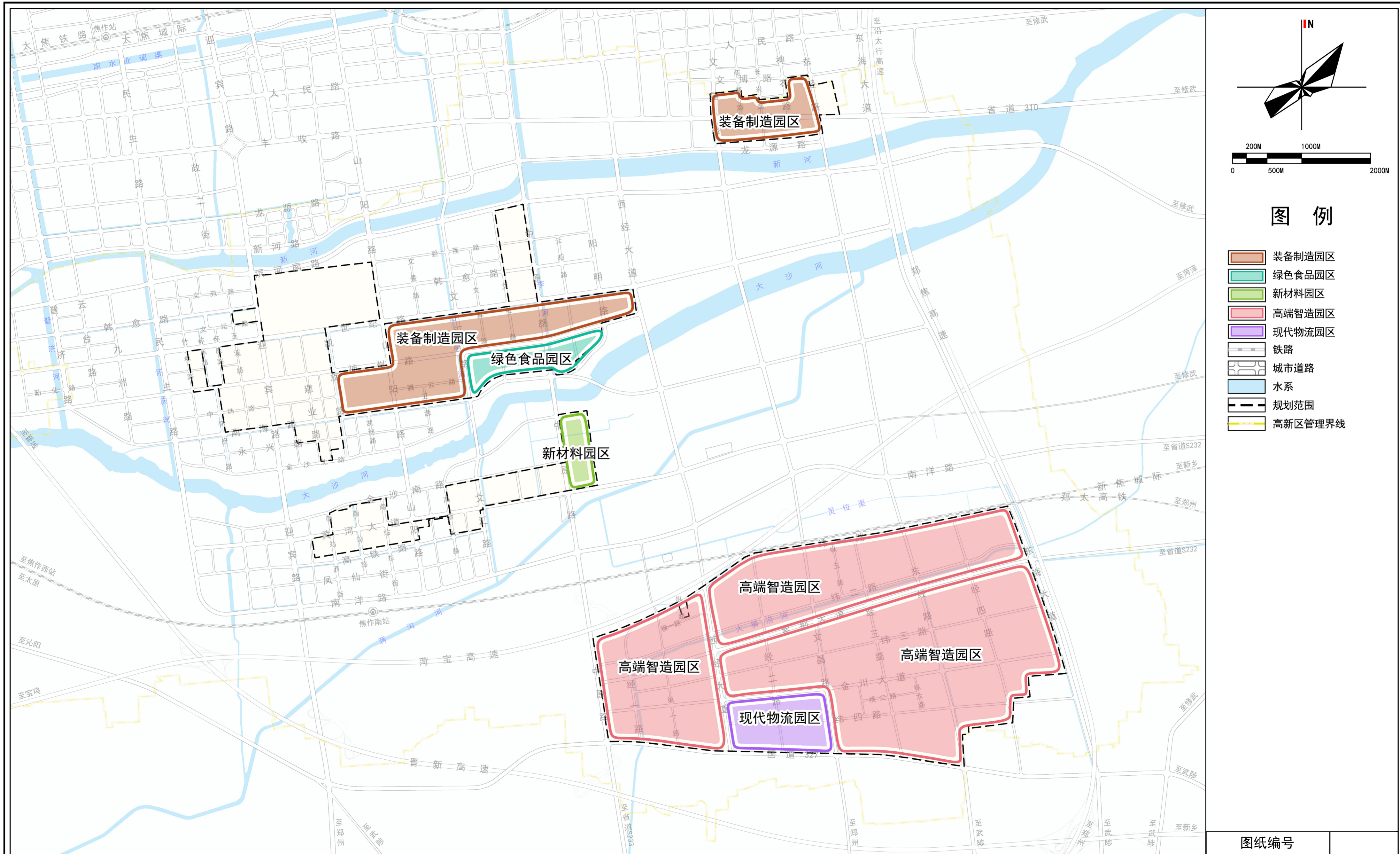
图例

- 科创服务核
- 片区服务中心
- 中原路科创走廊
- 片区发展轴
- 科创宜居片区
- 产业片区
- 开发区服务节点
- 铁路
- 城市道路
- 水系
- 规划范围
- 高新区管理界线

图纸编号

焦作高新技术产业开发区国土空间规划（2024-2035年）

——产业功能布局图



焦作高新技术开发区国土空间规划（2024-2035年）

——城市设计引导图

